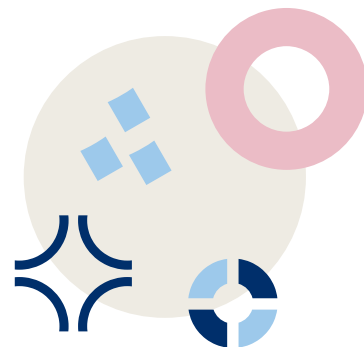


# Kauppakamareiden kysely jäsenyrityksille osaajapulasta

31.8.2021

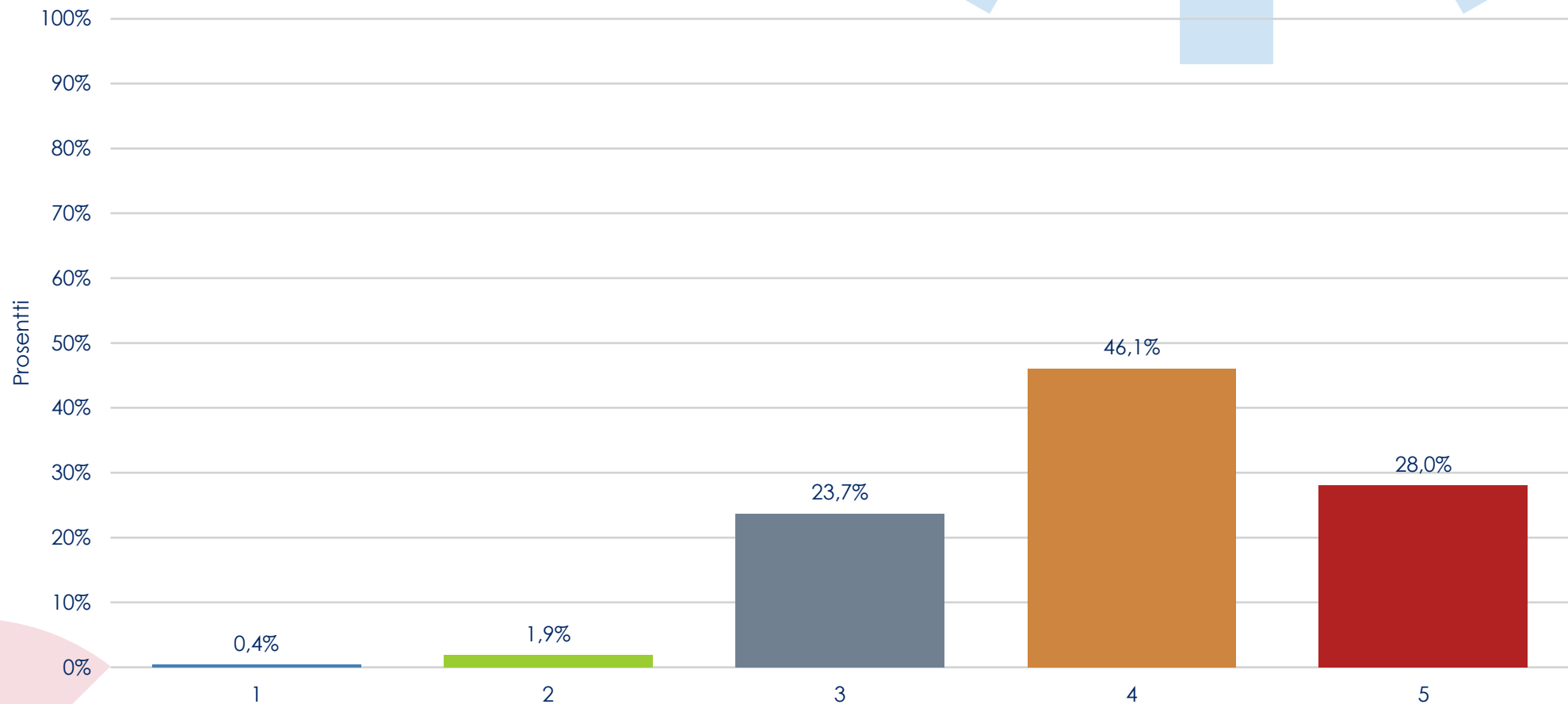
KESKUS-  
KAUPPAKAMARI





# Kyselyn tulokset

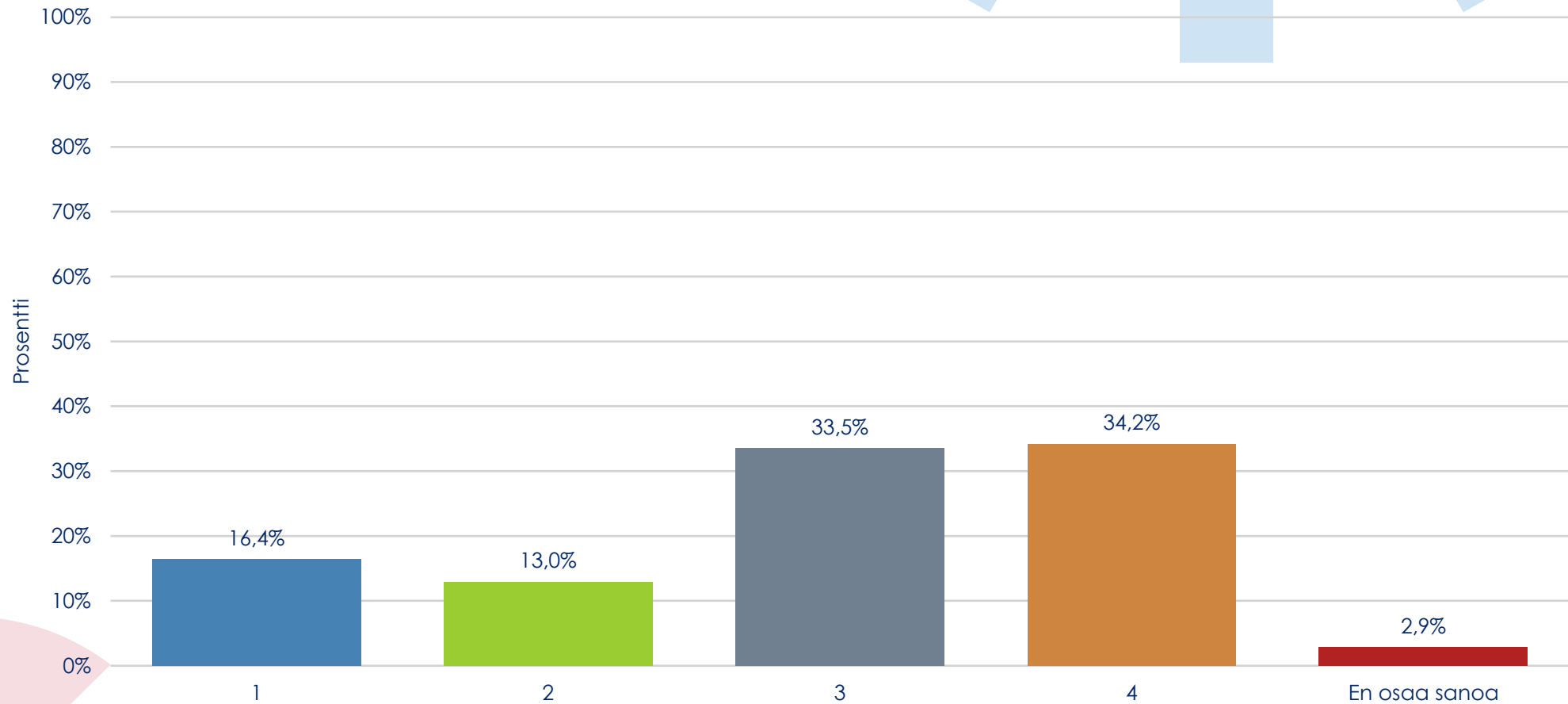
# Onko yrityksenne tarvitsemaa osaavaa työvoimaa saatavilla tällä hetkellä?



1 = paljon ylitarjontaa, 2 = ylitarjontaa,  
3 = ei ylitarjontaa eikä pulaa, 4 = pulaa, 5 = paljon pulaa

31.8.2021

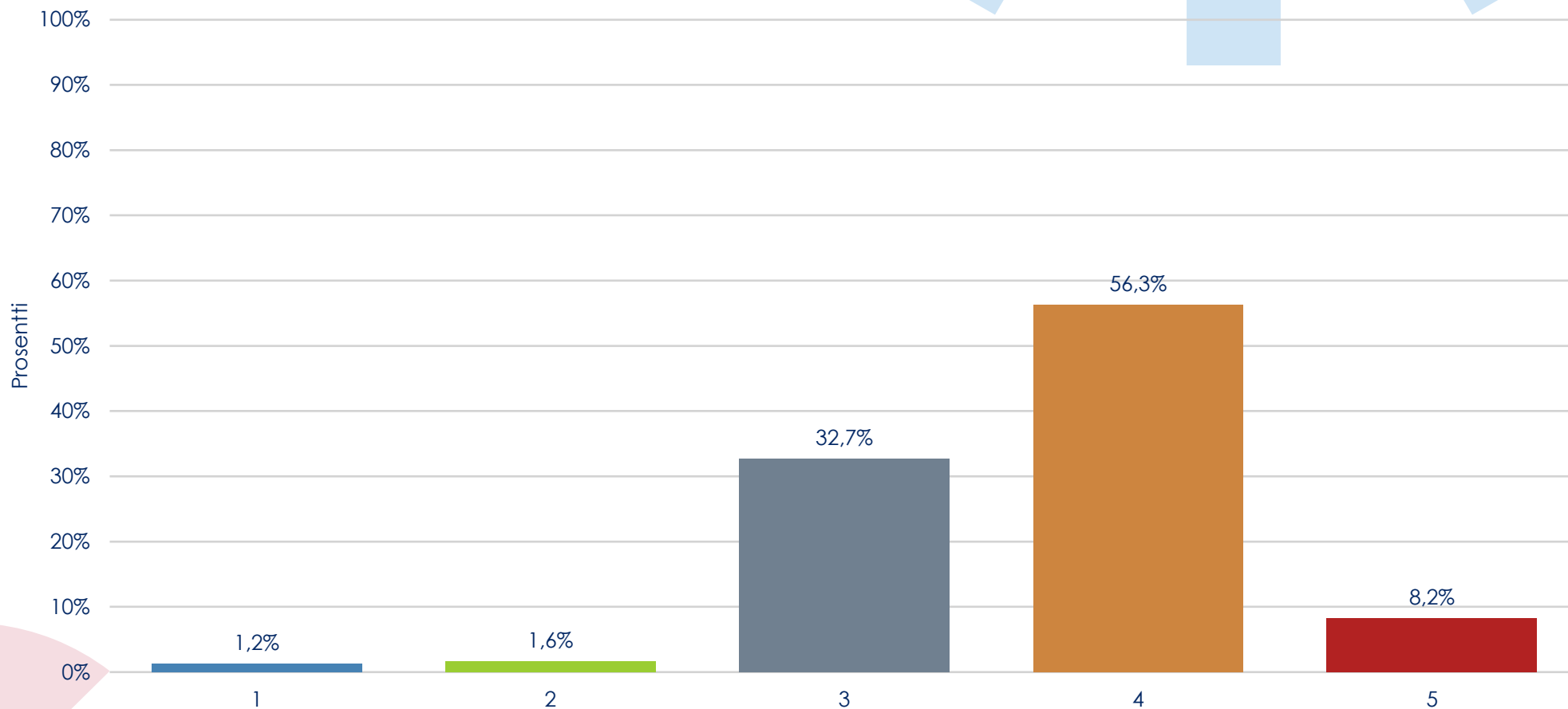
# Rajoittaako osaavan työvoiman saatavuus yrityksen kasvua ja liiketoiminnan kehittämistä?



31.8.2021

1 = ei rajoita, 2 = rajoittaa vähän, 3 = rajoittaa jonkin verran, 4 = rajoittaa paljon

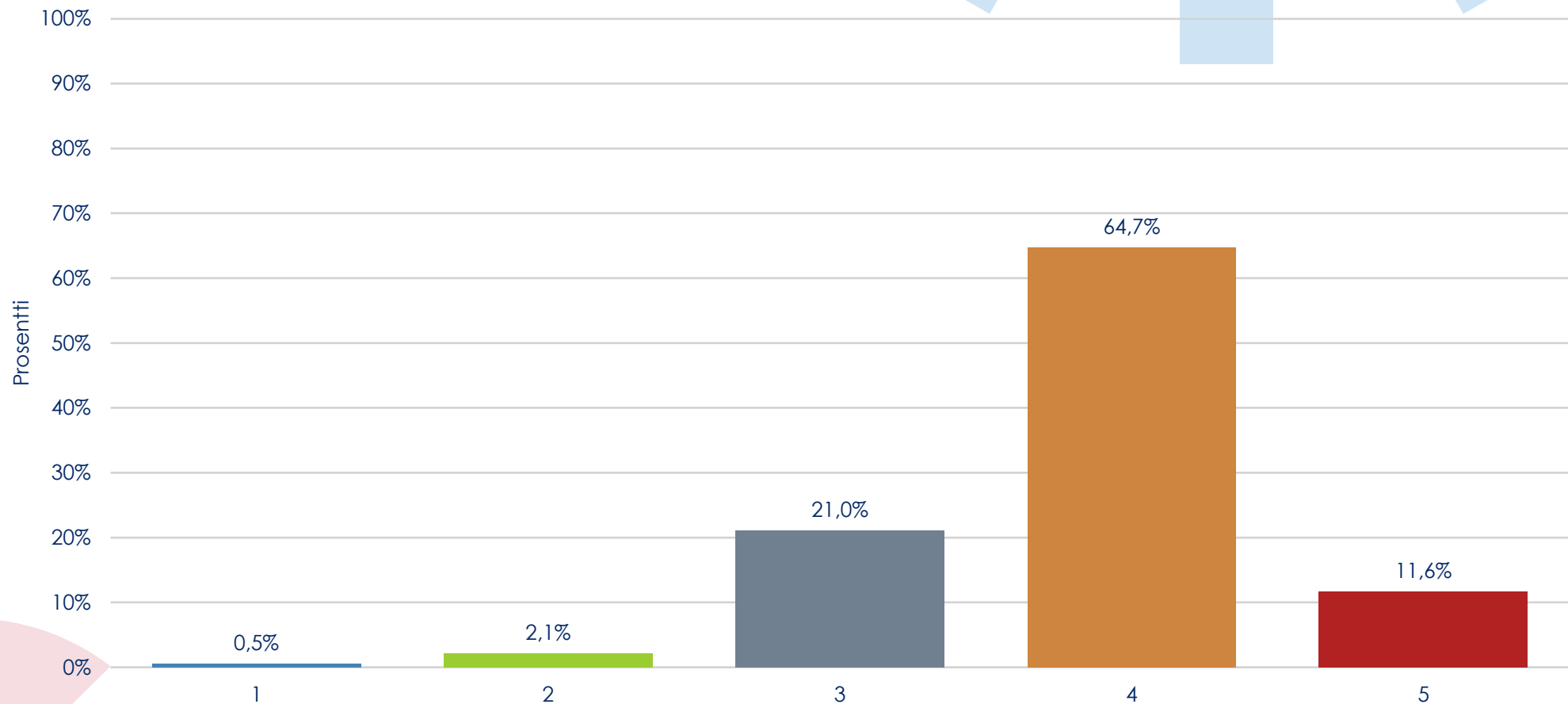
# Millainen on yrityksenne näkymä lähitulevaisuuden rekryointitarpeesta (seuraavat 6 kk)?



1 = vähenee merkittävästi, 2 = vähenee, 3 = ei vähene eikä kasva, 4 = kasvaa, 5 = kasvaa merkittävästi)

31.8.2021

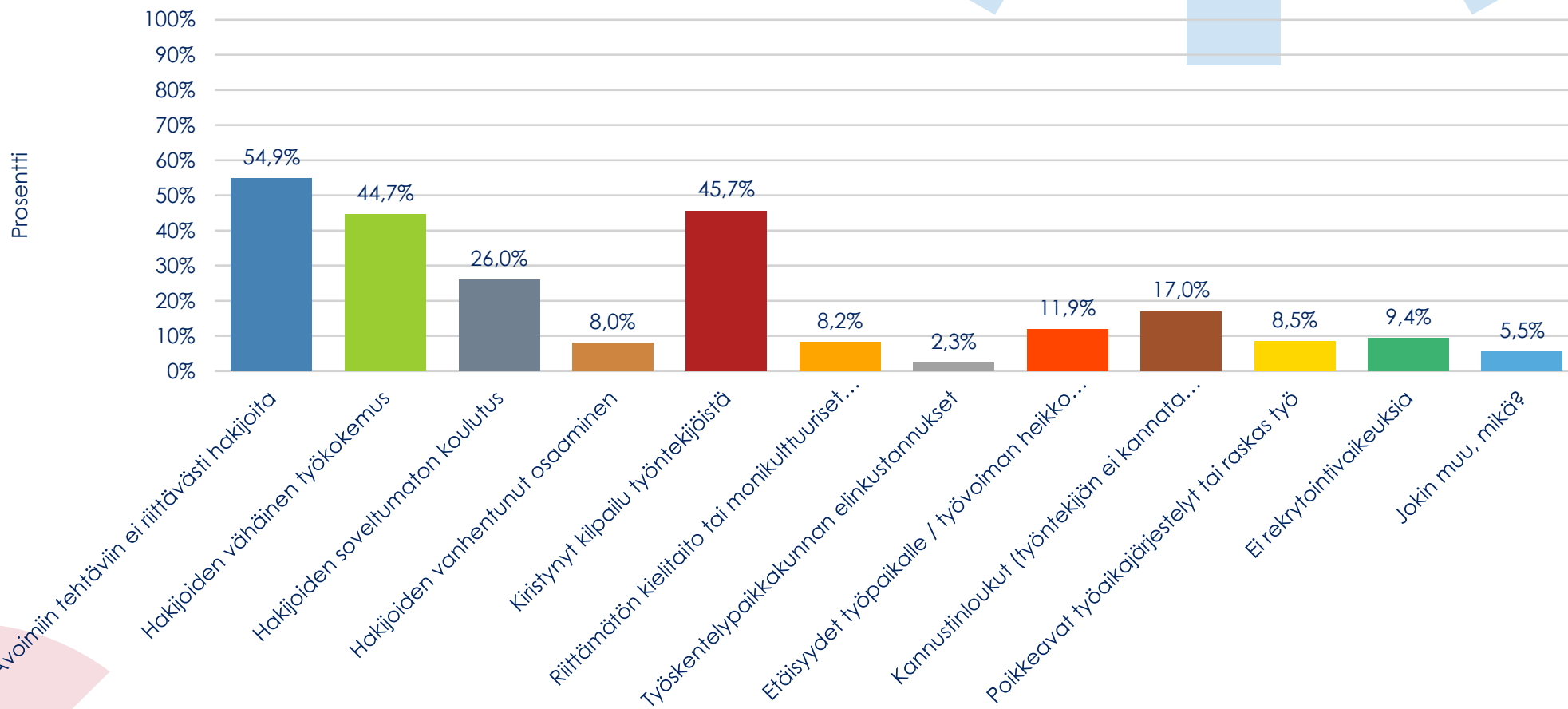
# Millainen on yrityksenne näkymä tulevaisuuden rekryointitarpeesta (2-3 vuoden aikajänne)?



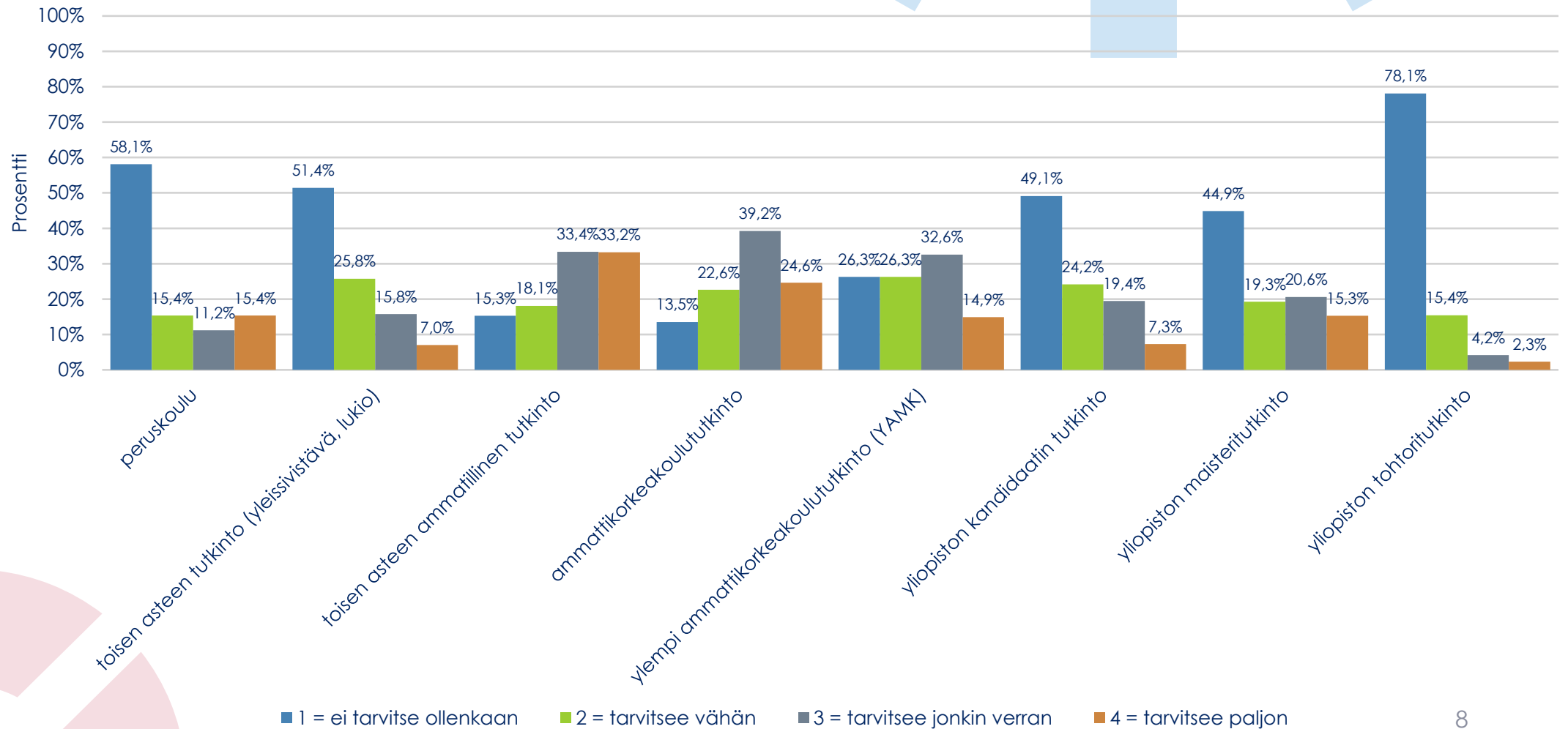
1 = vähenee merkittävästi, 2 = vähenee, 3 = ei vähene eikä kasva, 4 = kasvaa, 5 = kasvaa merkittävästi)

31.8.2021

# Mitkä ovat yrityksenne näkökulmasta tärkeimmät syyt rekrytointihaasteisiin? (valitse korkeintaan kolme tärkeintä)

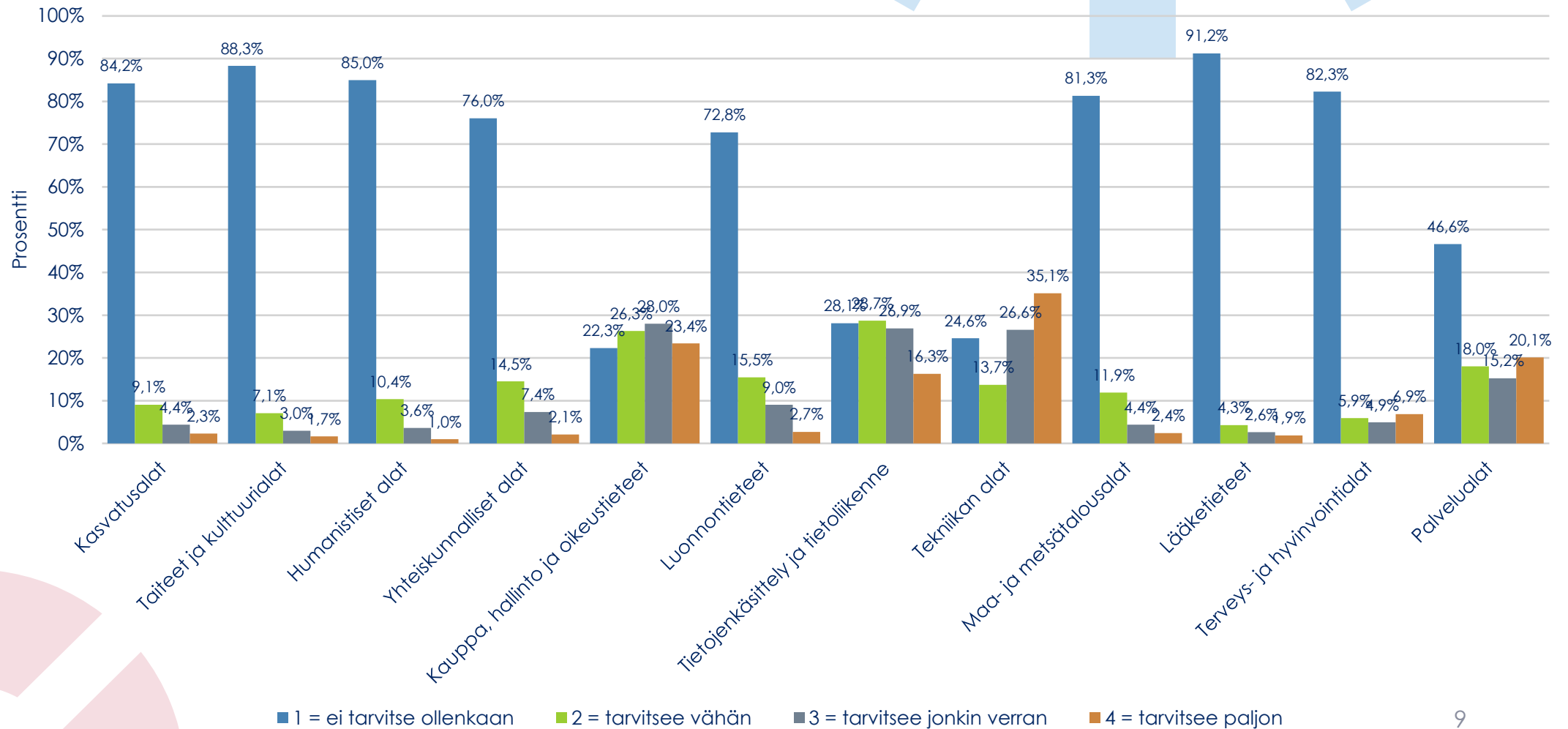


# Miltä koulutustasolta valmistuneita osaajia yrityksenne tarvitsee?

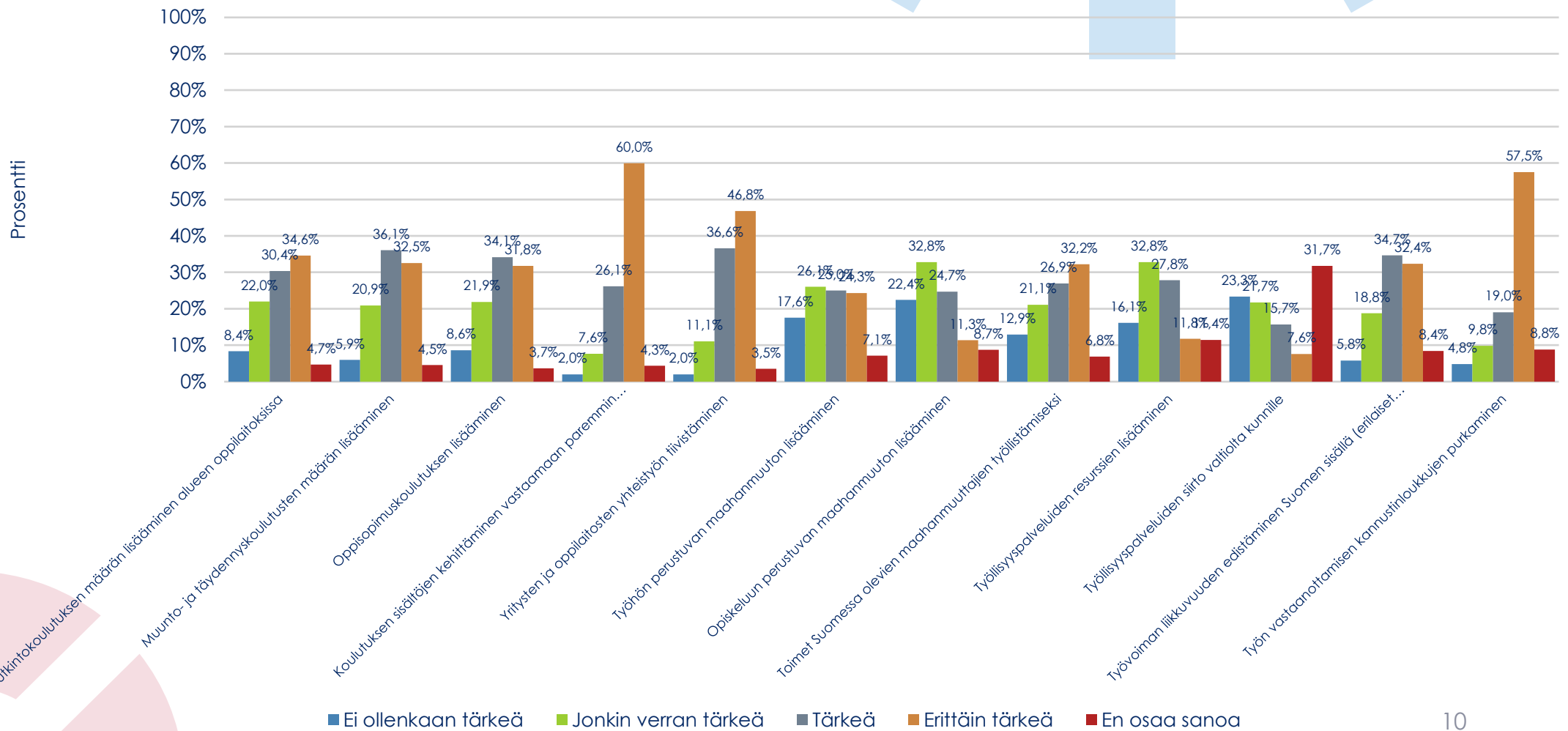


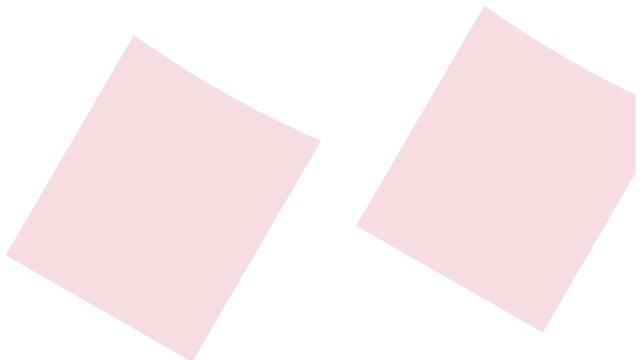


# Miltä alalta valmistuneita osaajia yrityksenne tarvitsee?

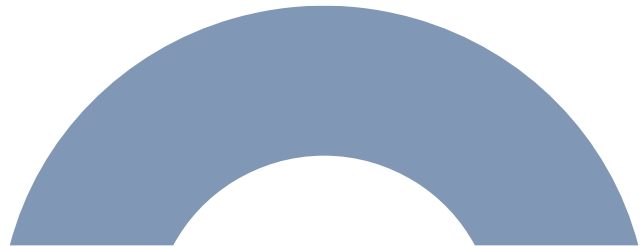


# Arvioikaa seuraavia vaihtoehtoja keinoina osaavan työvoiman turvaamiseksi?





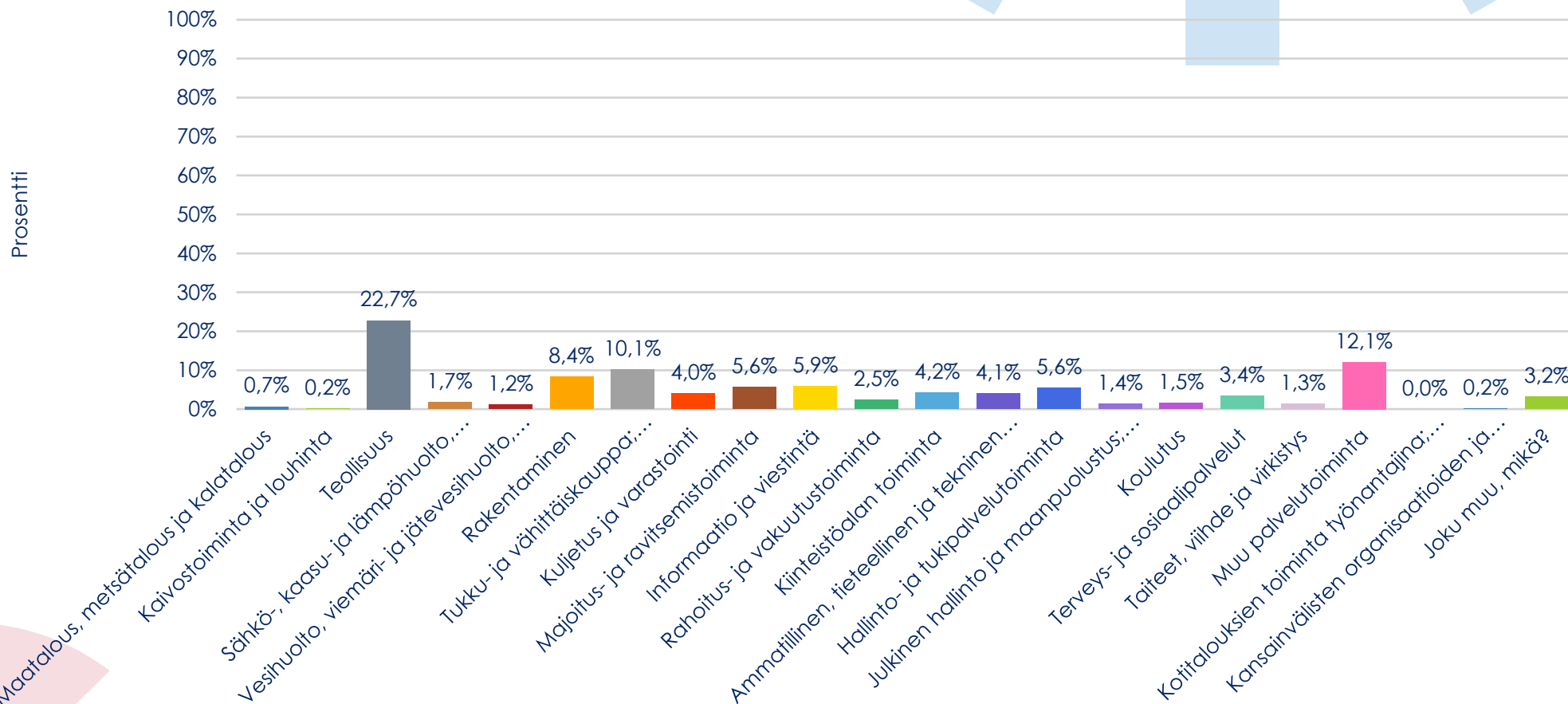
# Taustatiedot



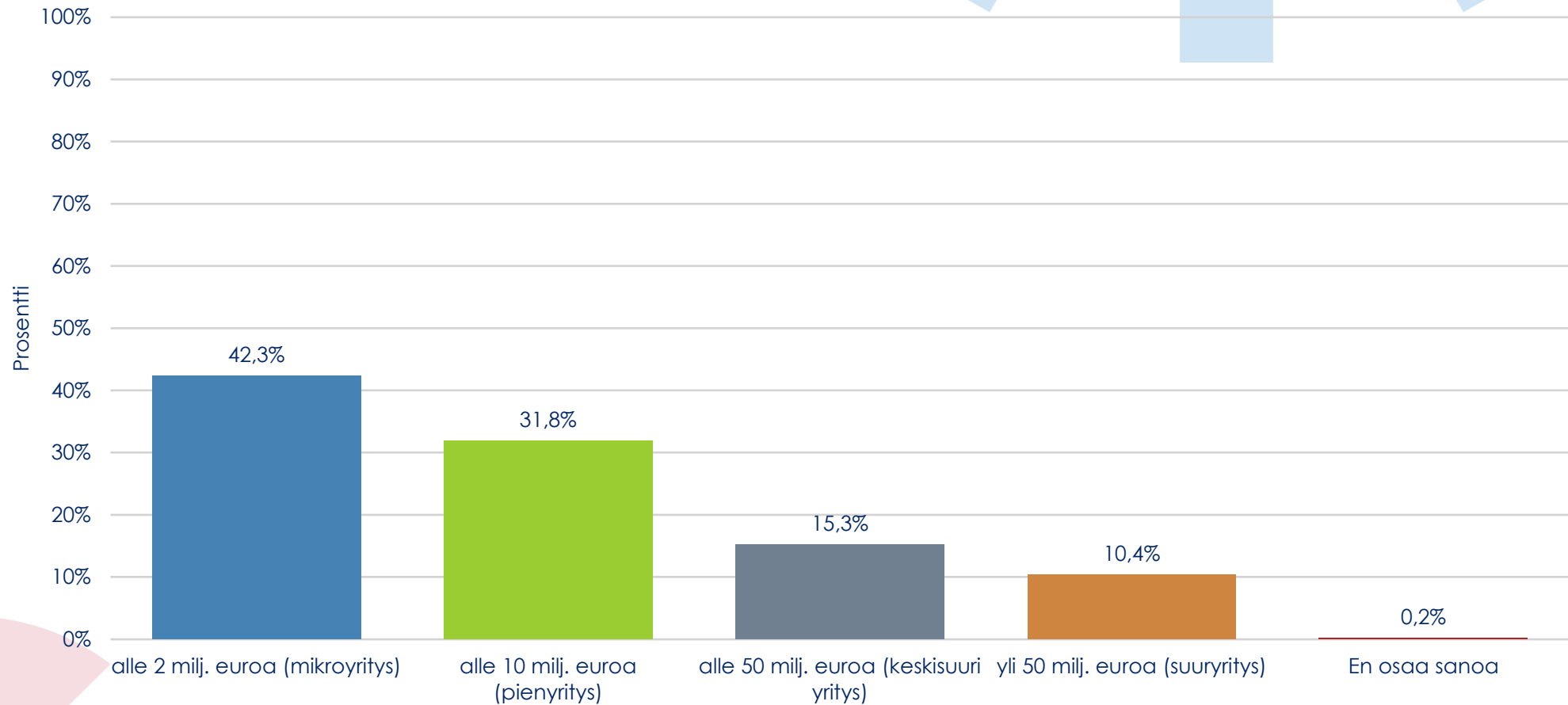
# Kyselyn taustatiedot

- Kysely kauppakamareiden jäsenyrityksille
  - Toteutettu suomeksi ja ruotsiksi
- Vastausaika 23.-25.8.2021
- Vastaaajia yhteensä 1297
- Vastauksia kertyi kaikilta toimialoilta ympäri Suomen sekä kaiken kokoisista yrityksistä
- Suurin osa yrityksistä on työnantajayrityksiä
  - Yksinyrittäjiä oli 2,9 % vastanneista

# Toimiala

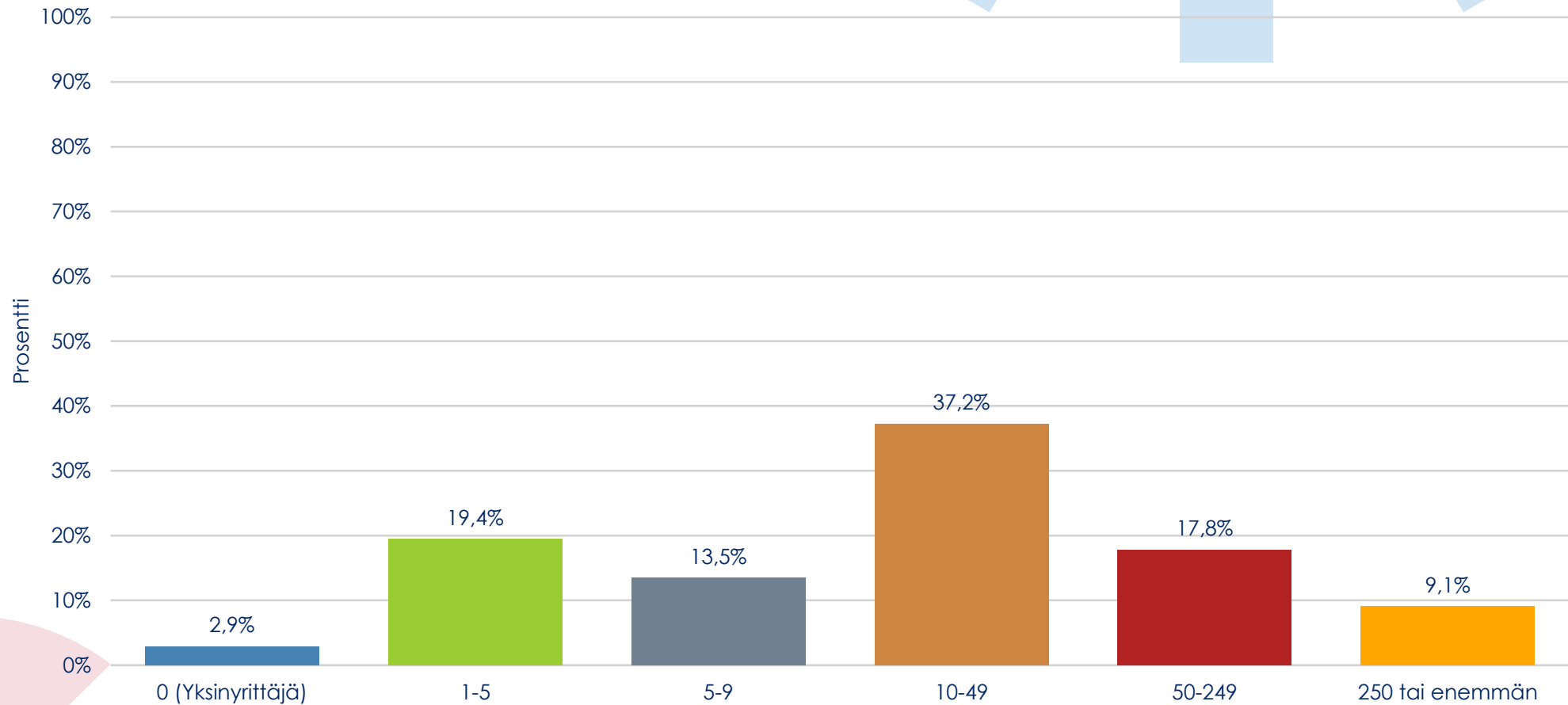


# Vuosiliikevaihto

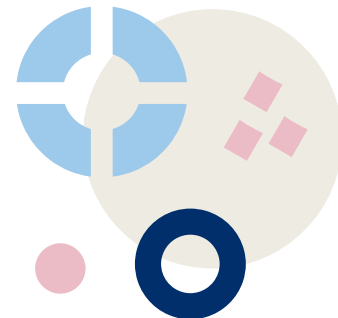


31.8.2021

# Henkilöstömäärä



31.8.2021



# KESKUS- KAUPPAKAMARI

**kauppakamari.fi**

#Keskuskauppakamari

@K3FIN

**Mikko Valtonen**  
**johtava asiantuntija**