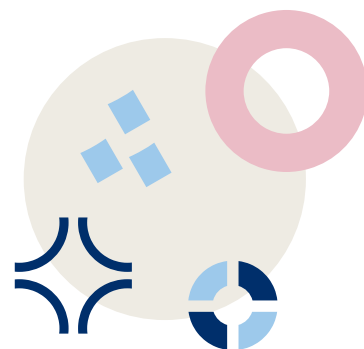


Kauppakamarin talouskysely

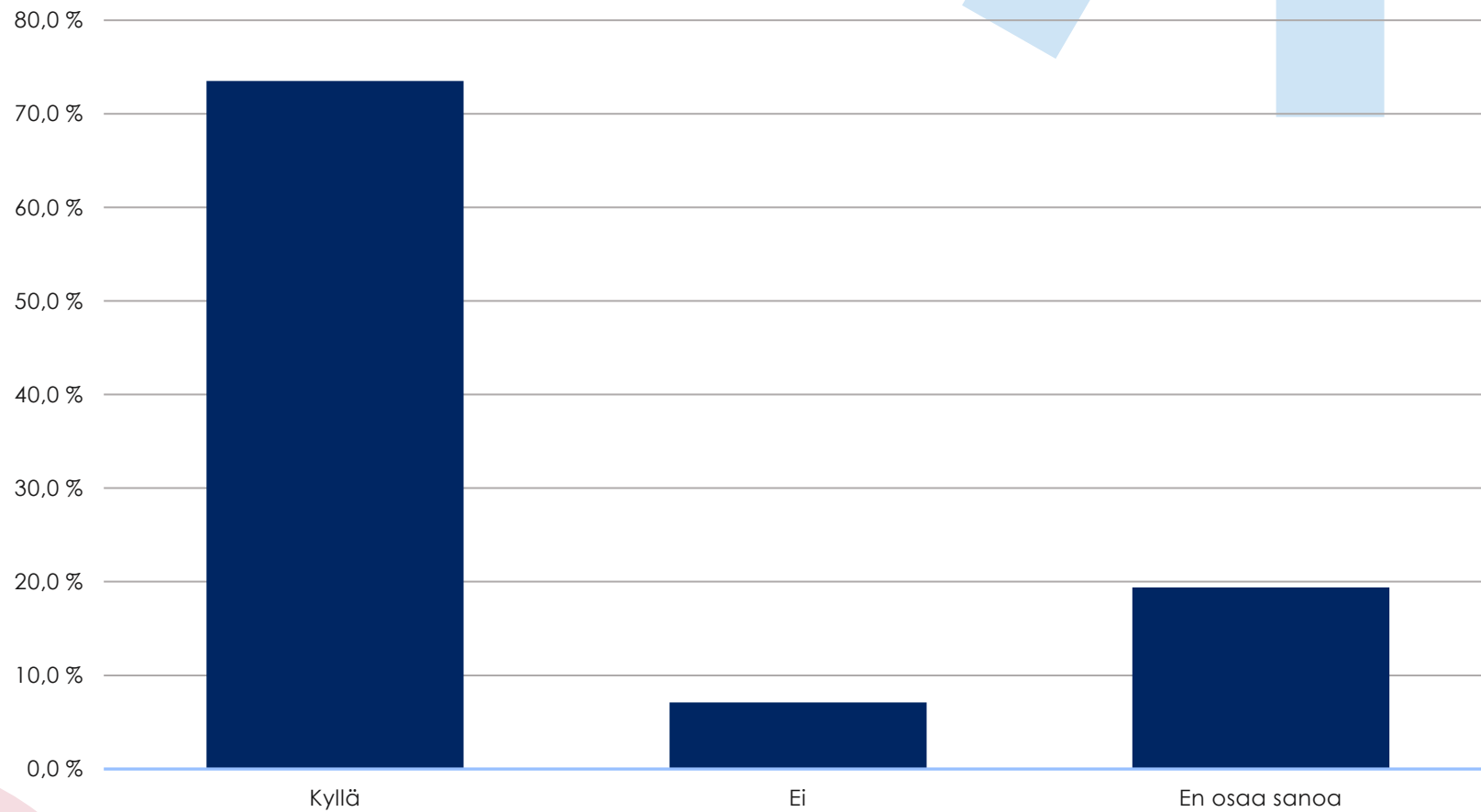
17.3.2022

N=1926

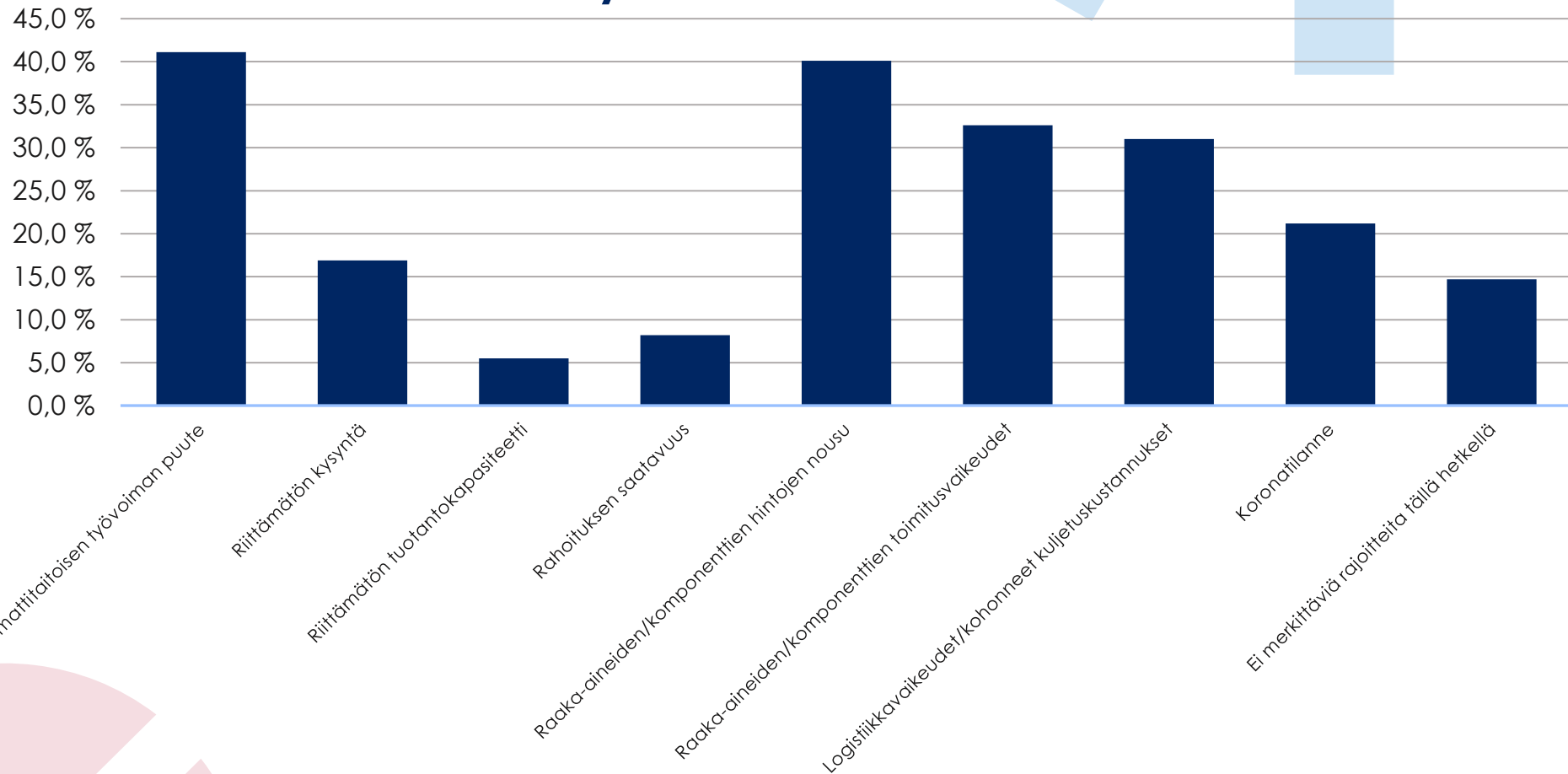
KESKUS-
KAUPPAKAMARI



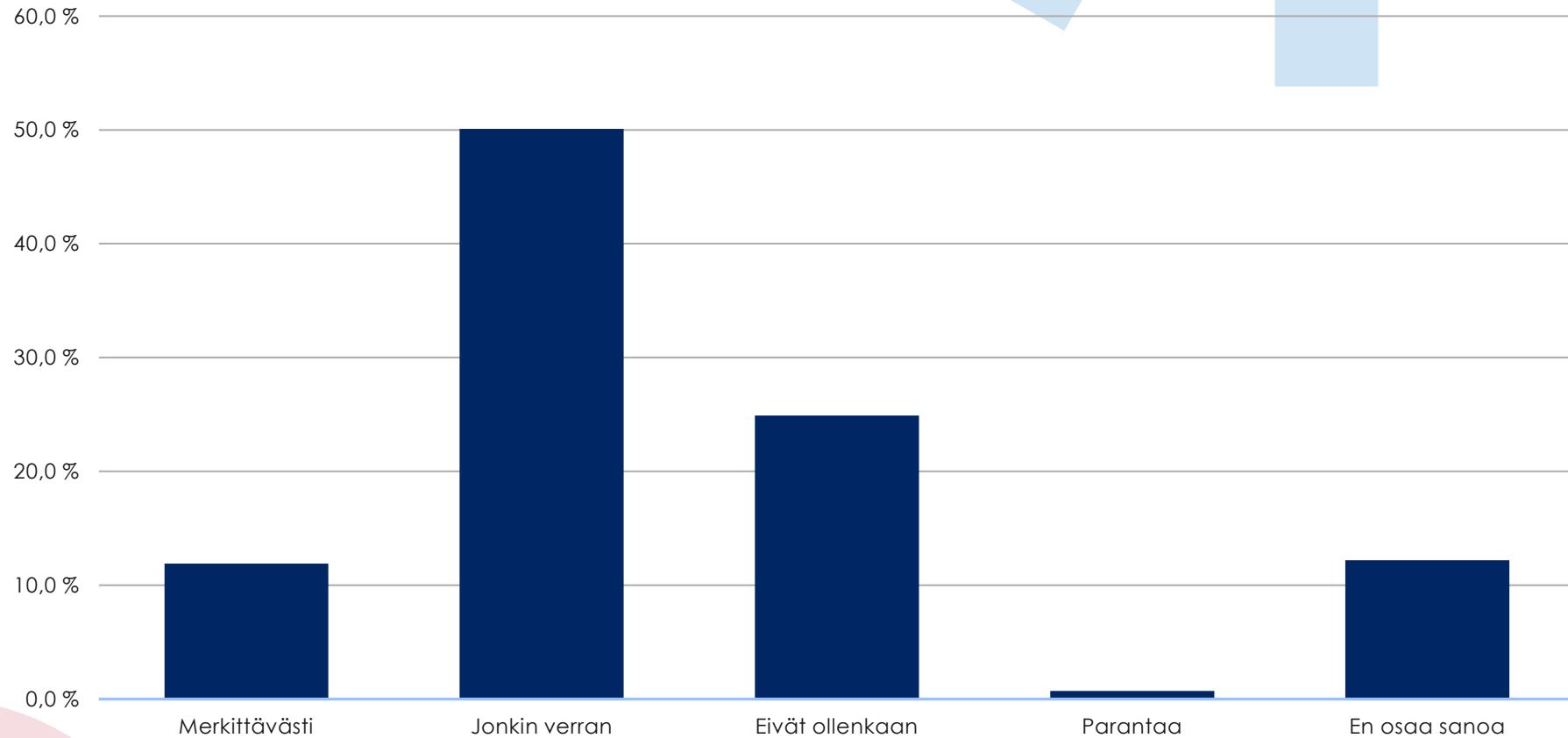
Pitäisikö Suomen liittyä Natoon?



Yrityksemme toimintaa rajoittaa tällä hetkellä (voit valita useamman vaihtoehdon)



Kuinka paljon Venäjän sota tai pakotteet heikentävät yrityksenne toimintaa?



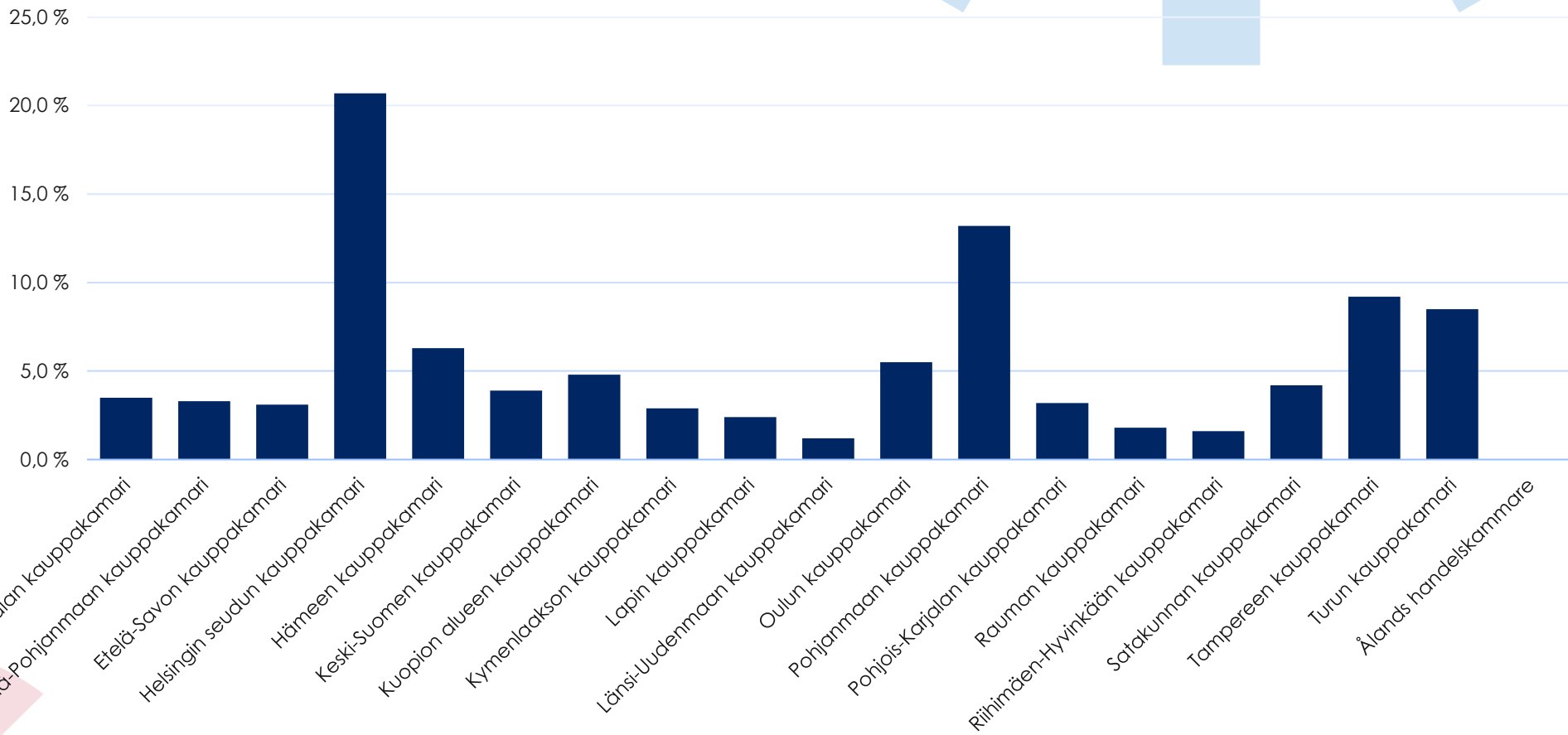


Taustatiedot



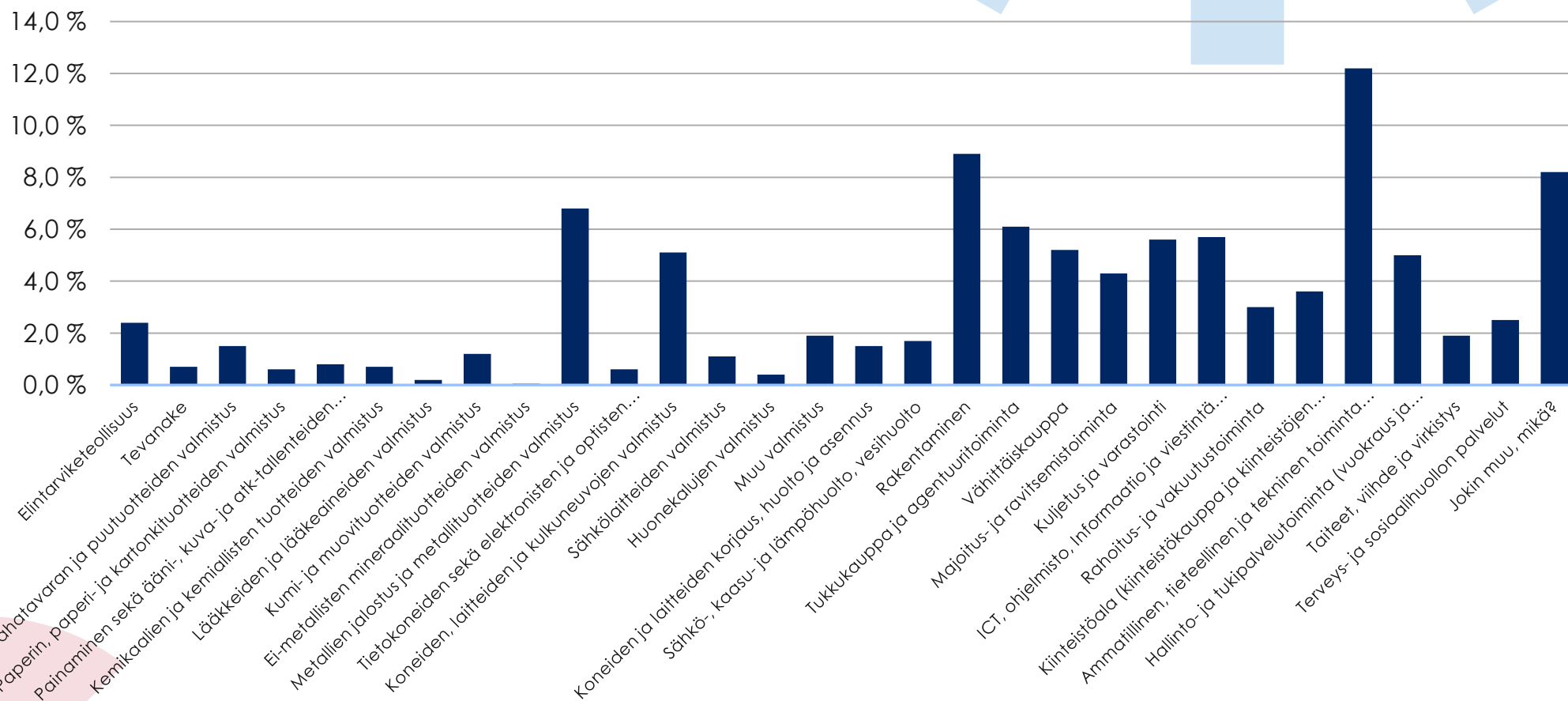
22.3.2022

Kauppakamari

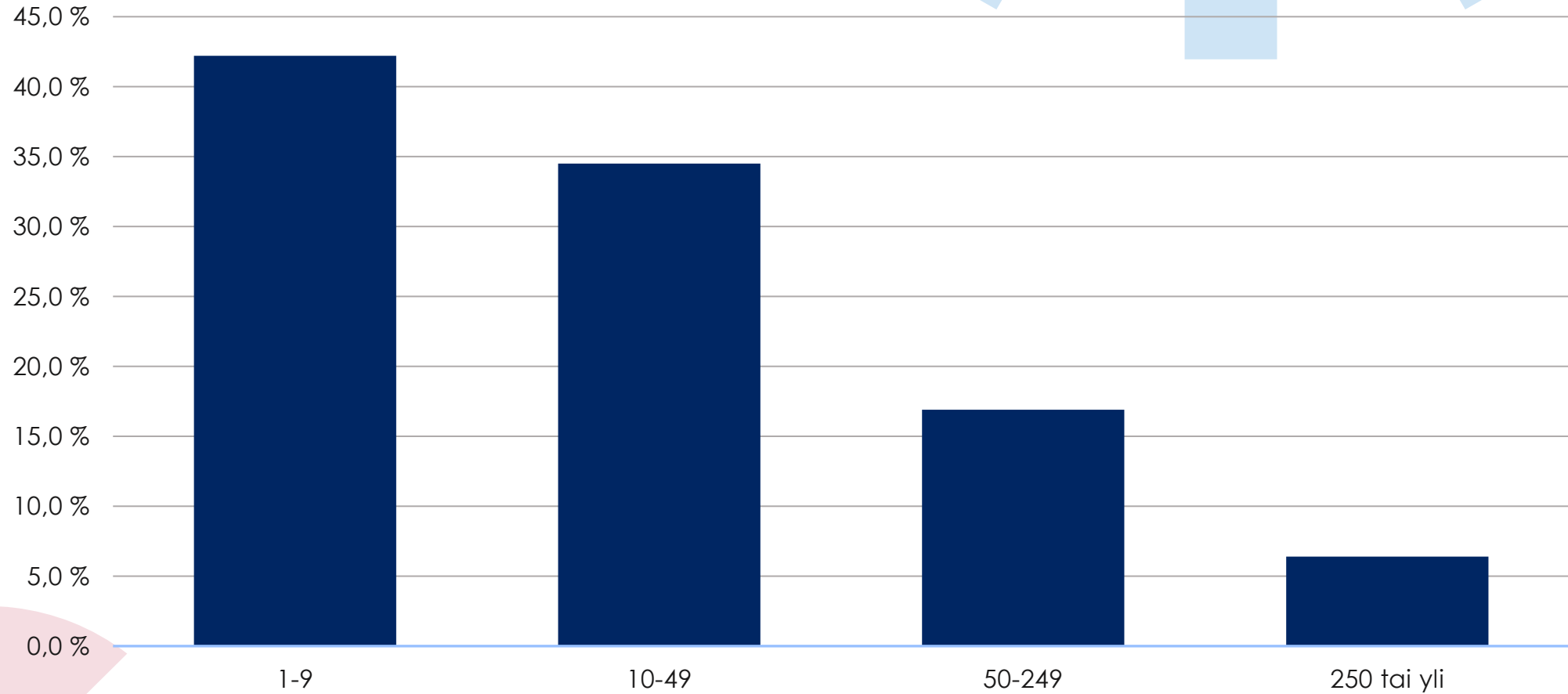


22.3.2022

Toimiala



Henkilöstömäärä



22.3.2022



**KESKUS-
KAUPPAKAMARI**

kauppakamari.fi
#Keskuskauppakamari
@K3FIN

22.3.2022

