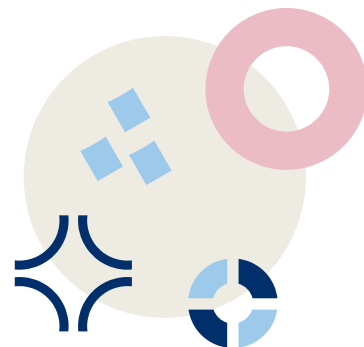


# Kauppakamarikysely: Osaavan työvoiman saatavuus

Työelämälähtöinen koulutus

3.11.2022

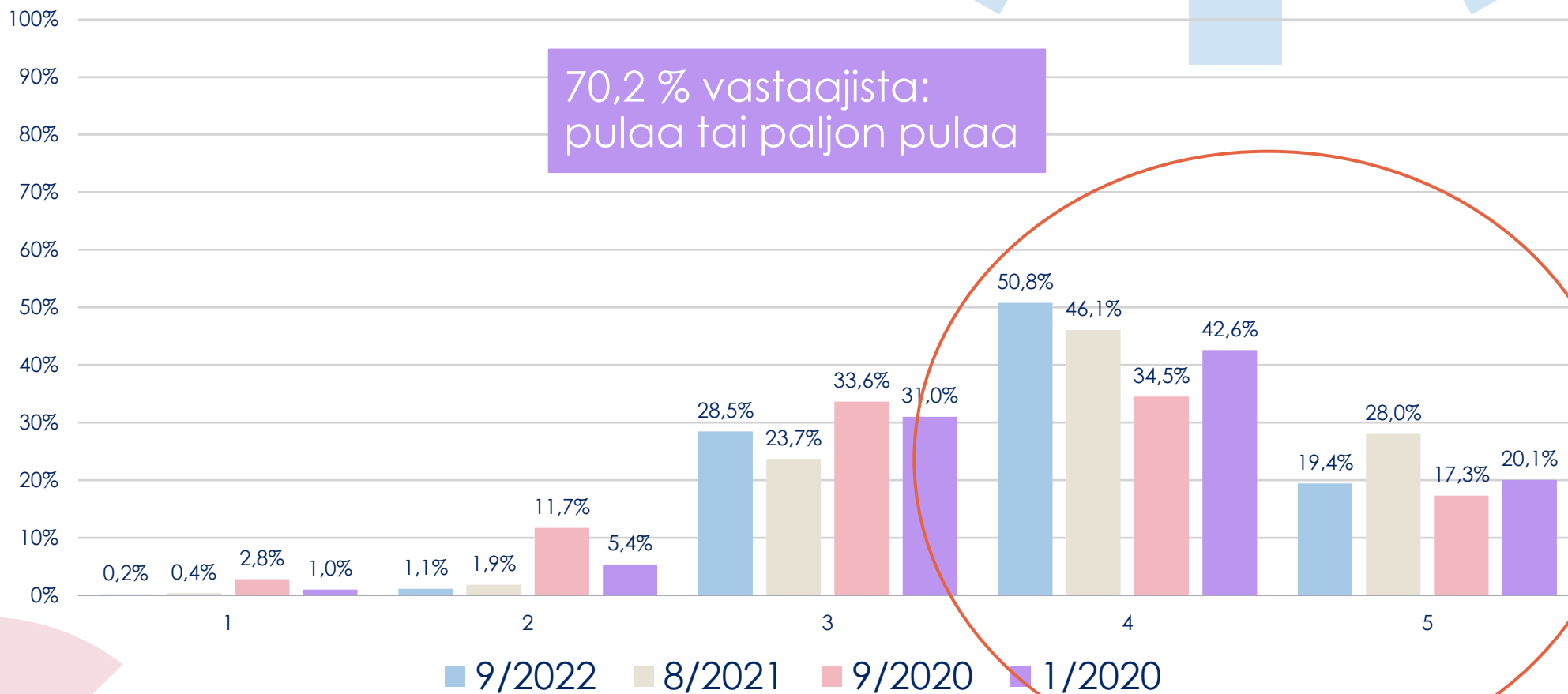
KESKUS-  
KAUPPAKAMARI





# Osaavan työvoiman saatavuus

# Onko yrityksenne tarvitsemaa osaavaa työvoimaa saatavilla tällä hetkellä?

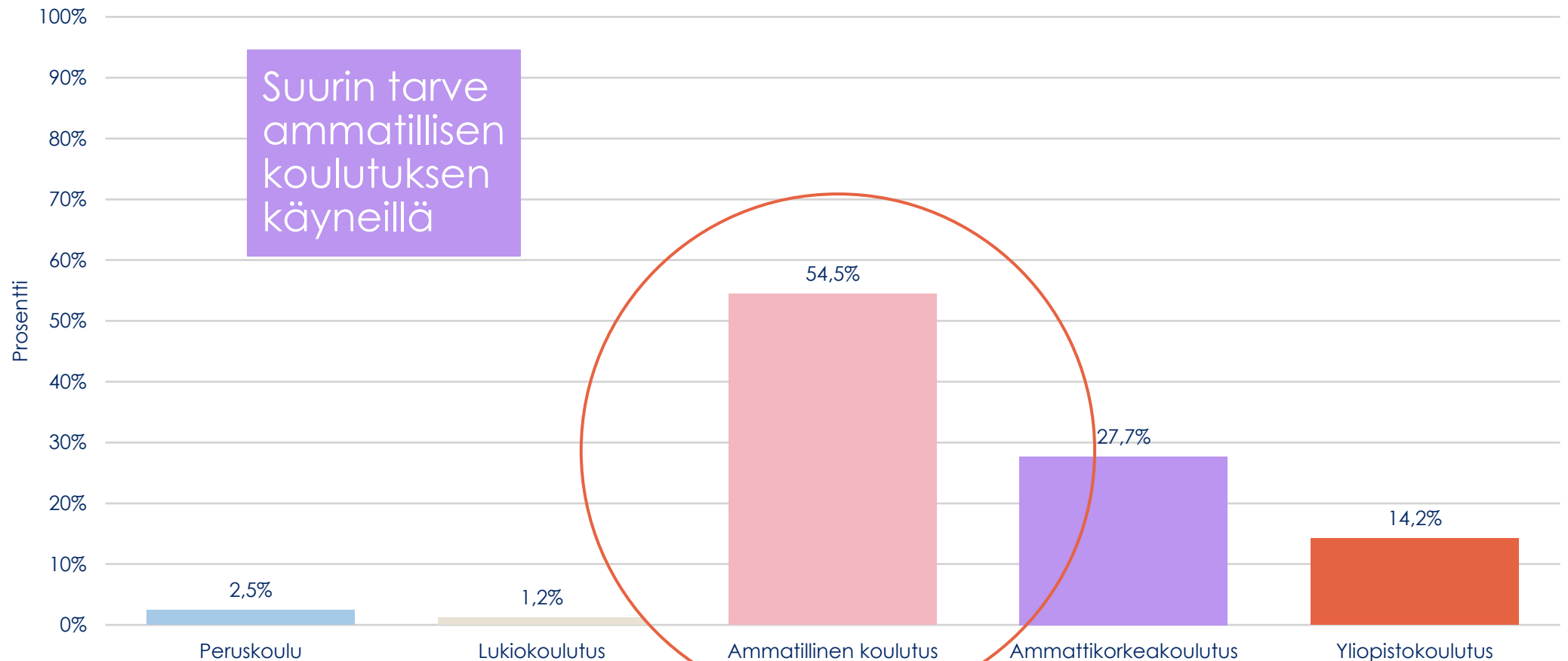


9/2022 n=1780  
8/2021 n=1297  
9/2020 n=1106  
1/2020 n=1333

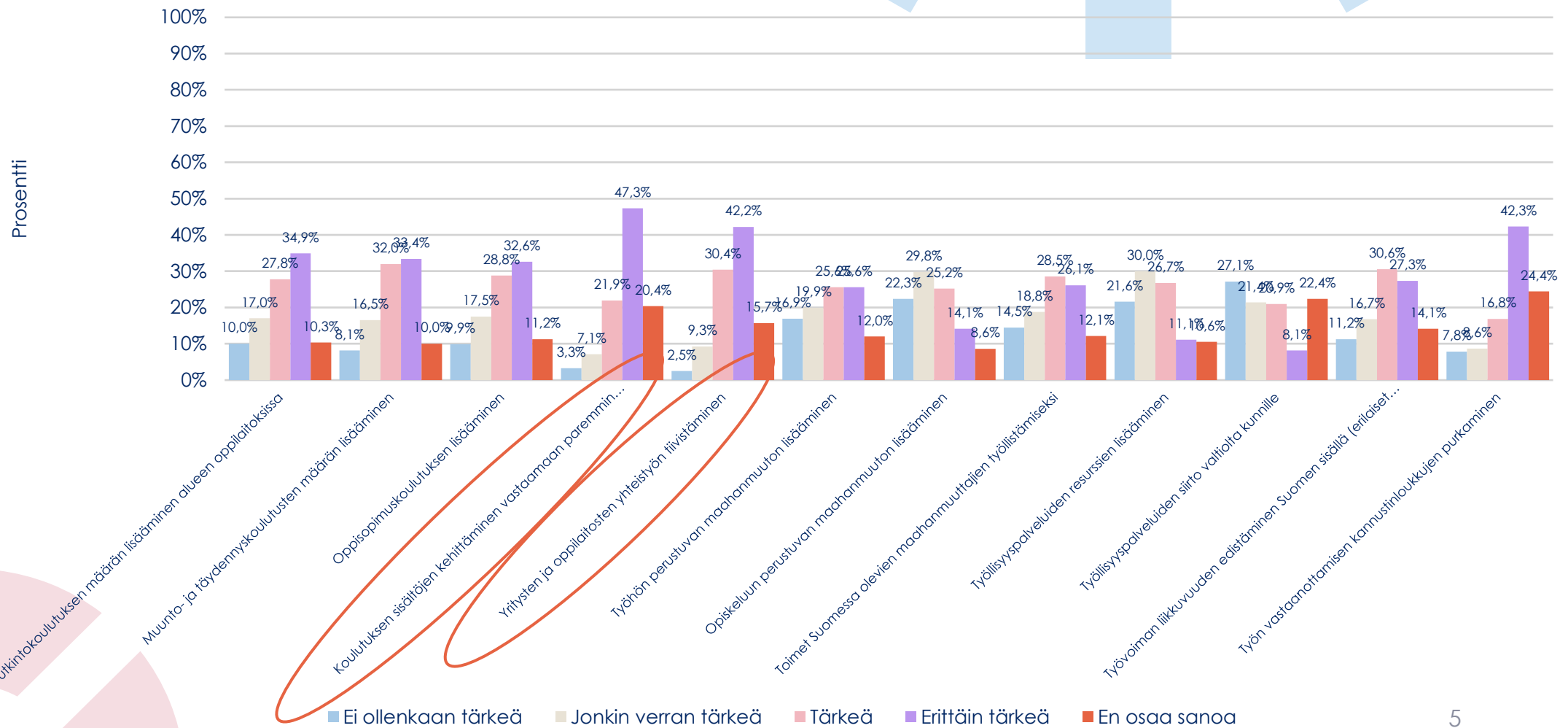
7.11.2022

1 = paljon ylitarjontaa, 2 = ylitarjontaa,  
3 = ei ylitarjontaa eikä pulaa, 4 = pulaa, 5 = paljon pulaa

# Miltä koulutusasteelta valmistuneita osaajia yrityksenne tarvitsee eniten?



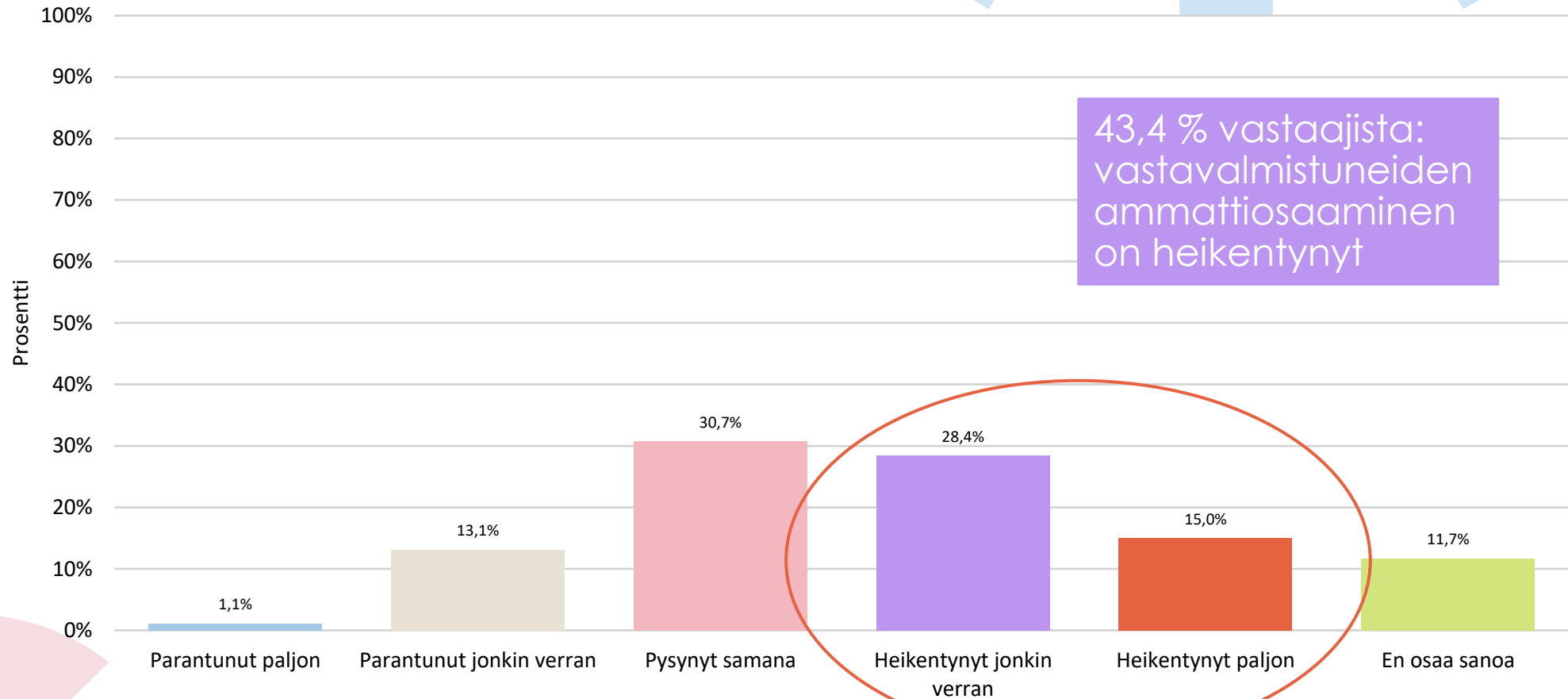
# Arvioikaa seuraavia vaihtoehtoja keinoina osaavan työvoiman saatavuuden turvaamiseksi?



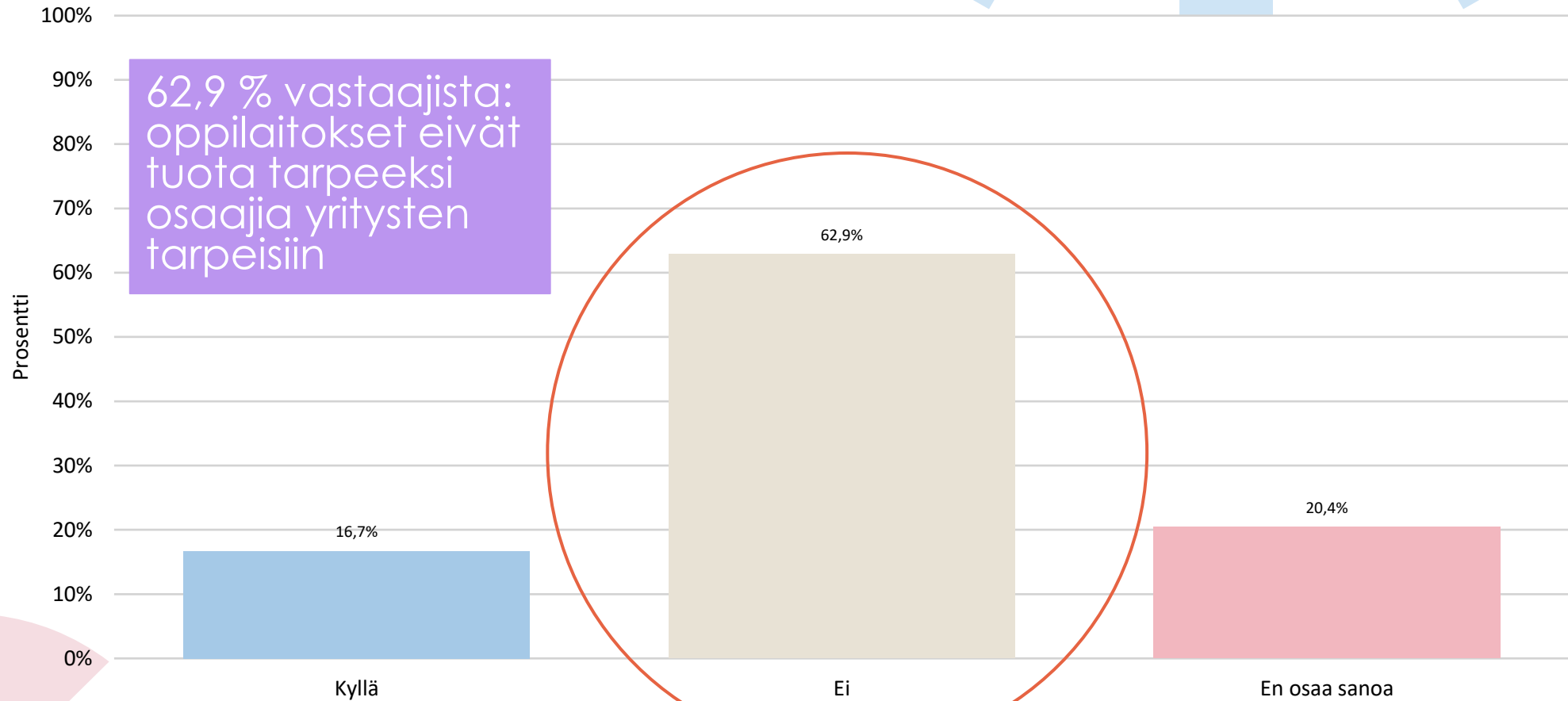


# Työelämälähtöinen koulutus

# Miten työelämään tulevien vastavalmistuneiden ammattiosaaminen on mielestäsi kehittynyt viime vuosina?

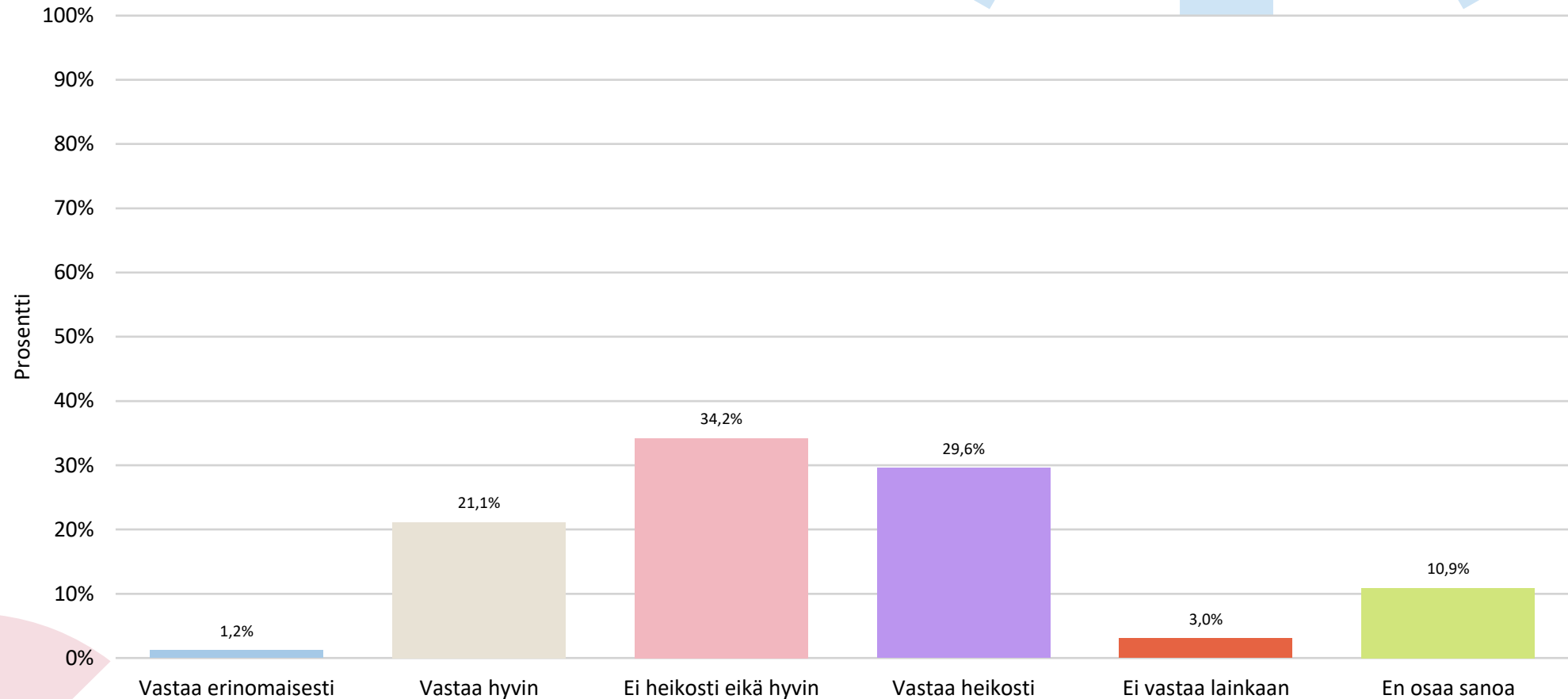


# Koetteko, että toiminta-alueellanne toimivat oppilaitokset tuottavat riittävästi osaajia yritysten tarpeisiin?





# Koetteko, että toiminta-alueellanne toimivien oppilaitosten tuottama koulutus vastaa sisällöltään yritysten tarpeisiin?



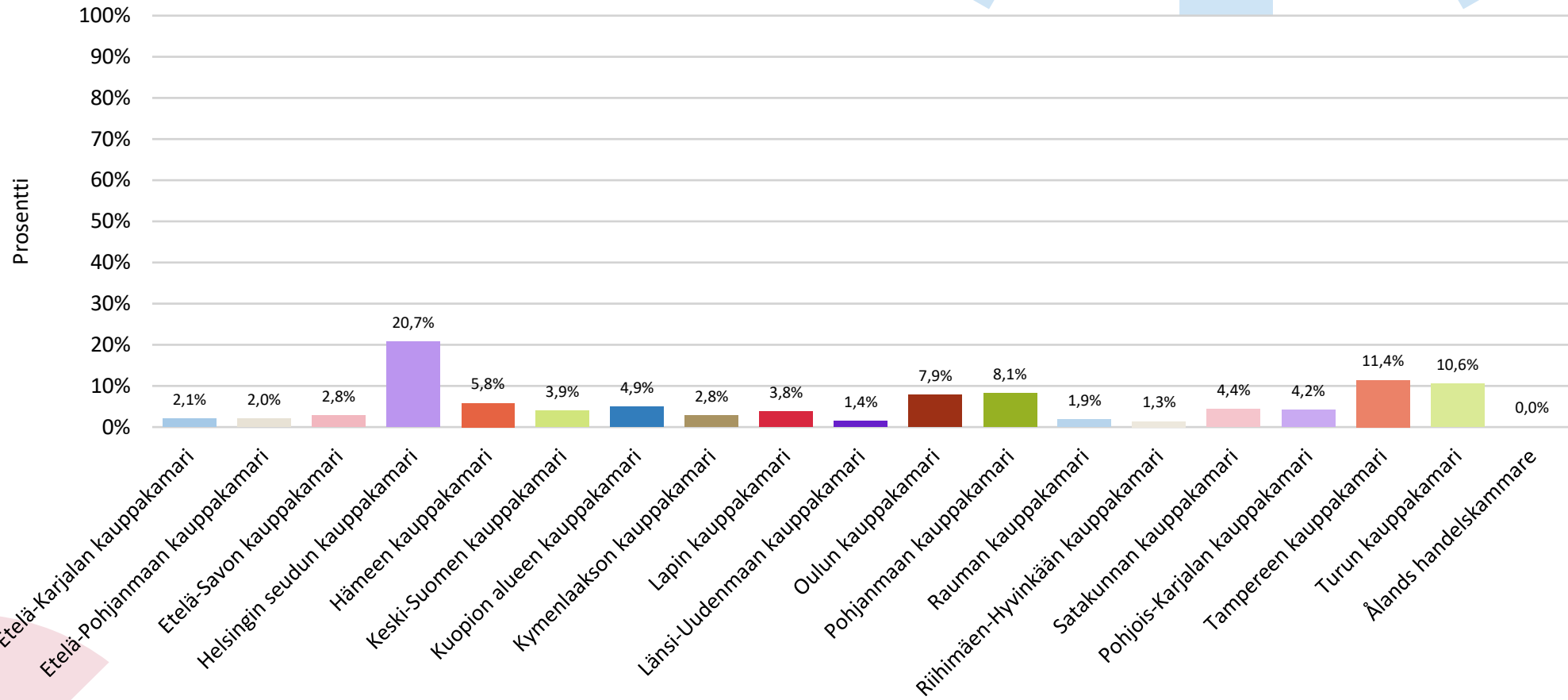


# Taustatiedot

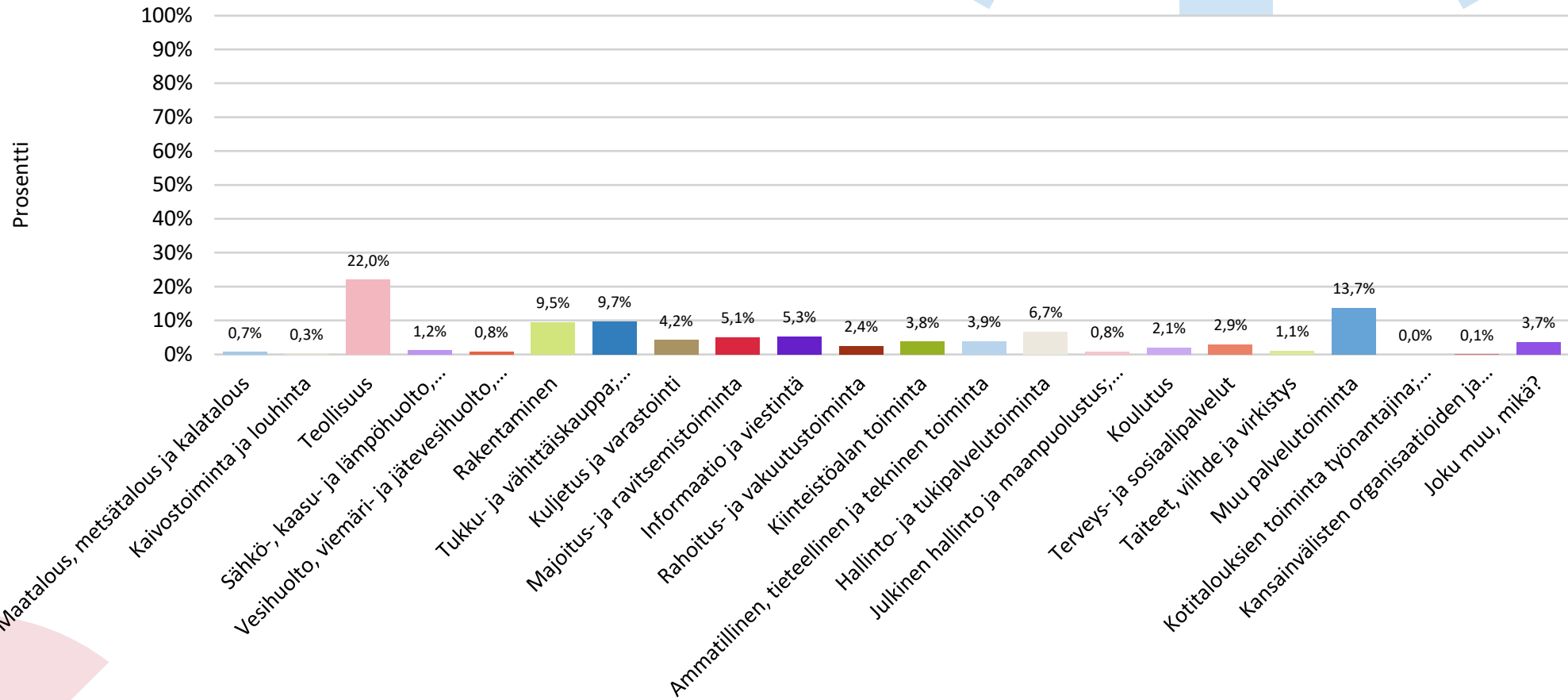
# Perustiedot kyselystä

- Kysely kauppakamareiden jäsenyrityksille
  - Toteutettu suomeksi ja ruotsiksi
- Vastausaika 20.-23.9.2022
- Vastaaajia yhteensä **1780**
- Vastauksia kertyi kaikilta toimialoilta ympäri Suomen sekä kaiken kokoisista yrityksistä
- Suurin osa yrityksistä on työnantajayrityksiä
  - Yksinyrittäjiä oli 5,7 % vastanneista
- Vastaaajat lähinnä ylintä johtoa ja johtoa

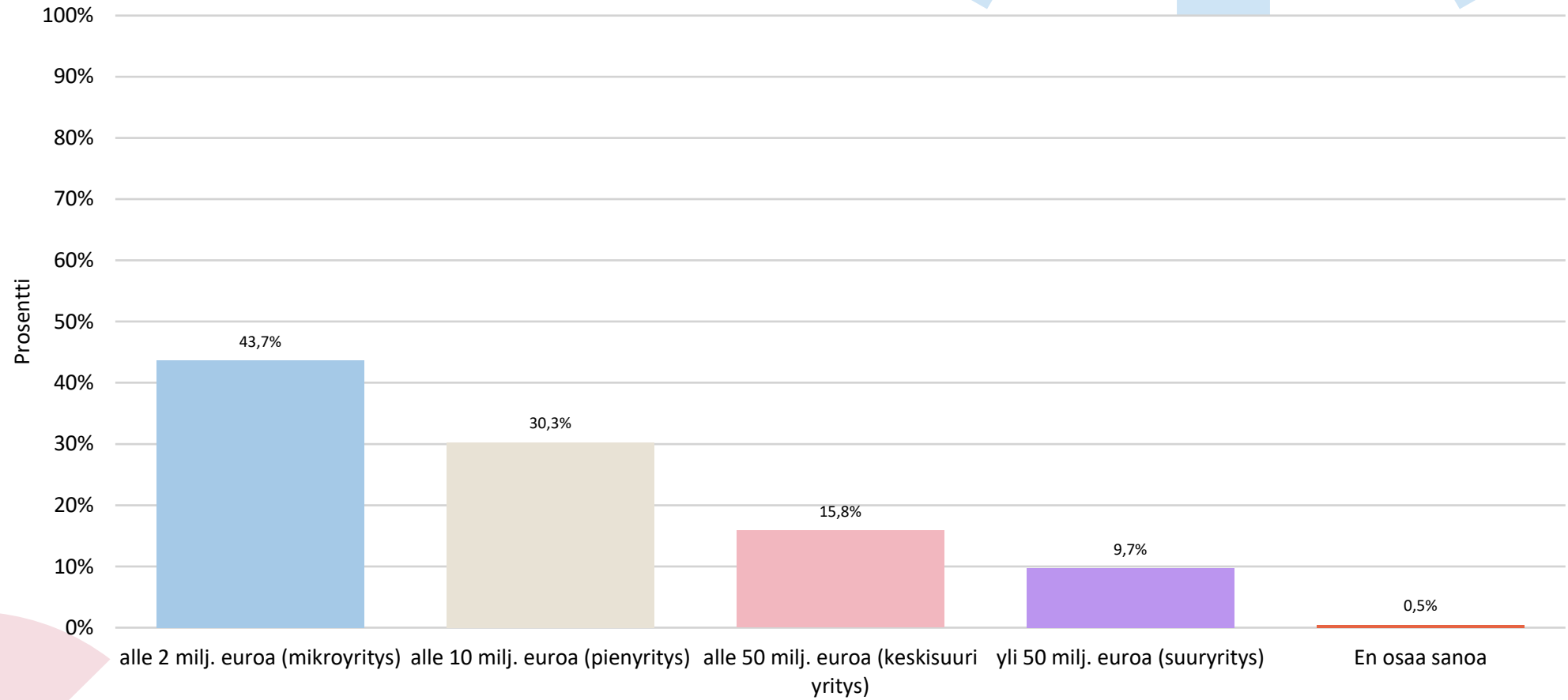
# Kauppakamari



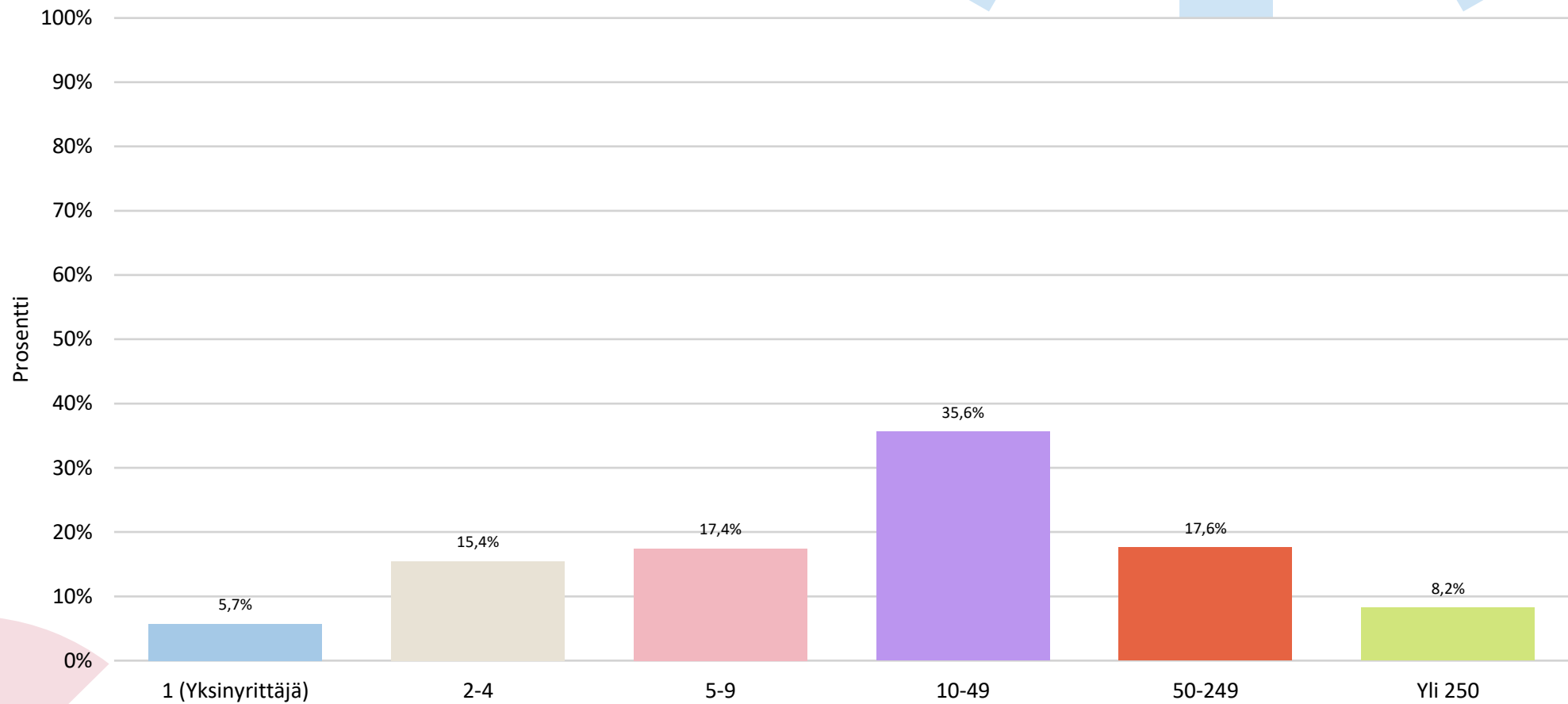
# Toimiala



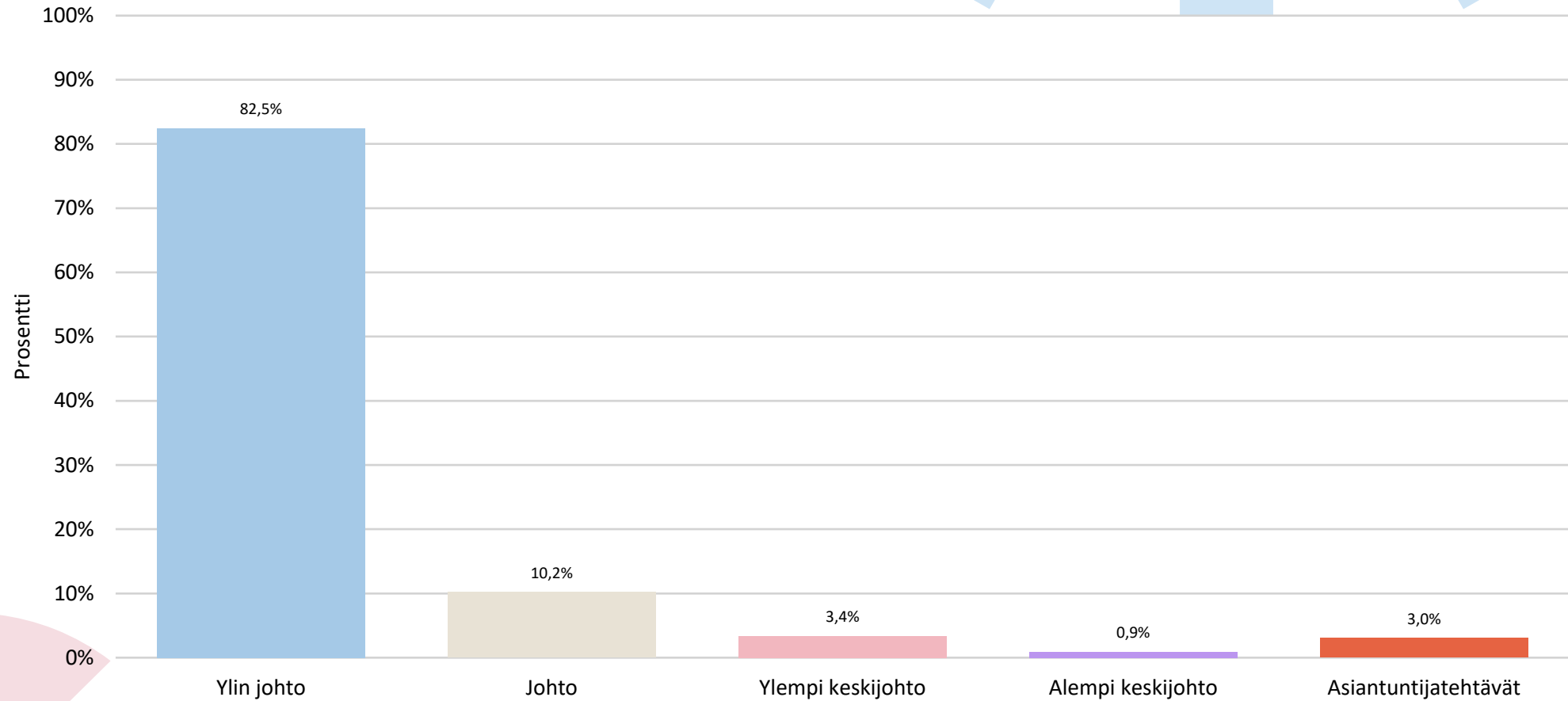
# Vuosiliikevaihto



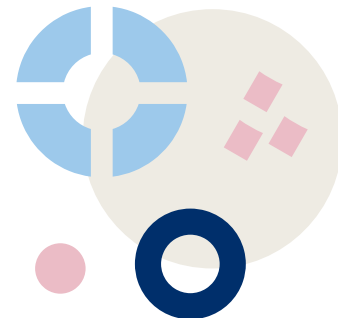
# Henkilöstömäärä



# Vastaajan asema







# KESKUS- KAUPPAKAMARI

**kauppakamari.fi**

#Keskuskauppakamari

@K3FIN

**Mikko Valtonen**  
johtava asiantuntija