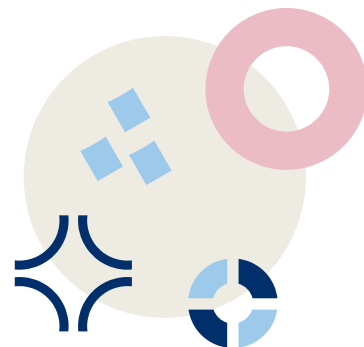


# Kauppakamarin vientijohtajakysely

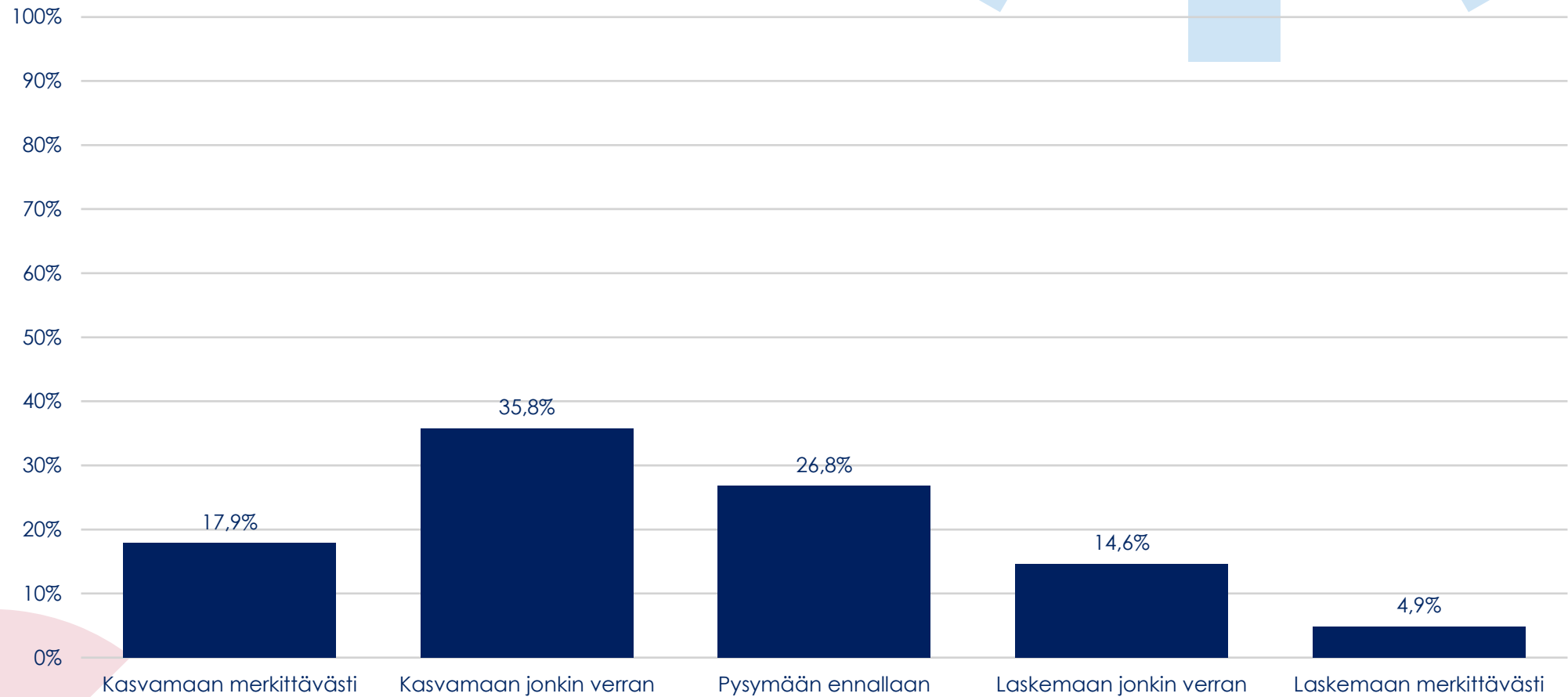
16.11.2022

N=123

KESKUS-  
KAUPPAKAMARI

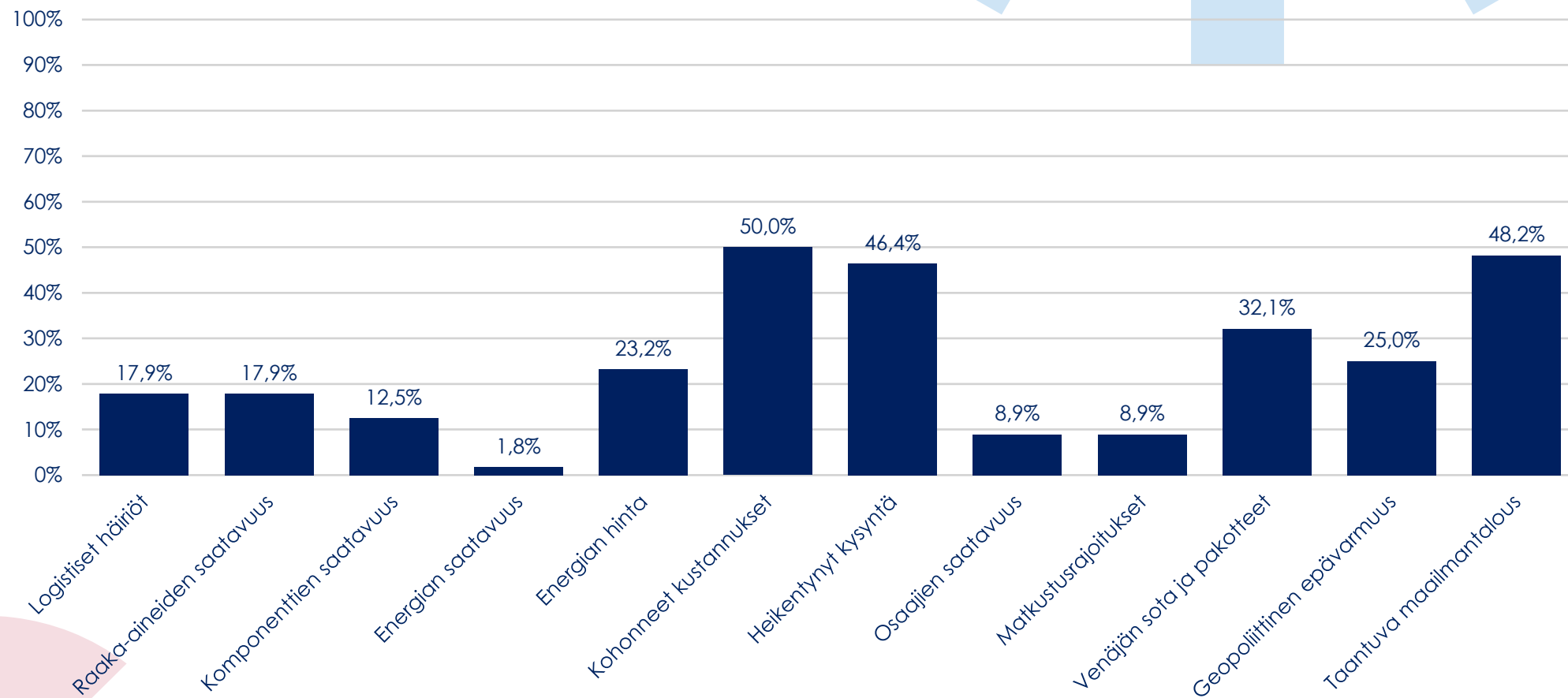


# Vientimme tulee 2023 vuoden aikana verrattuna vuoteen 2022

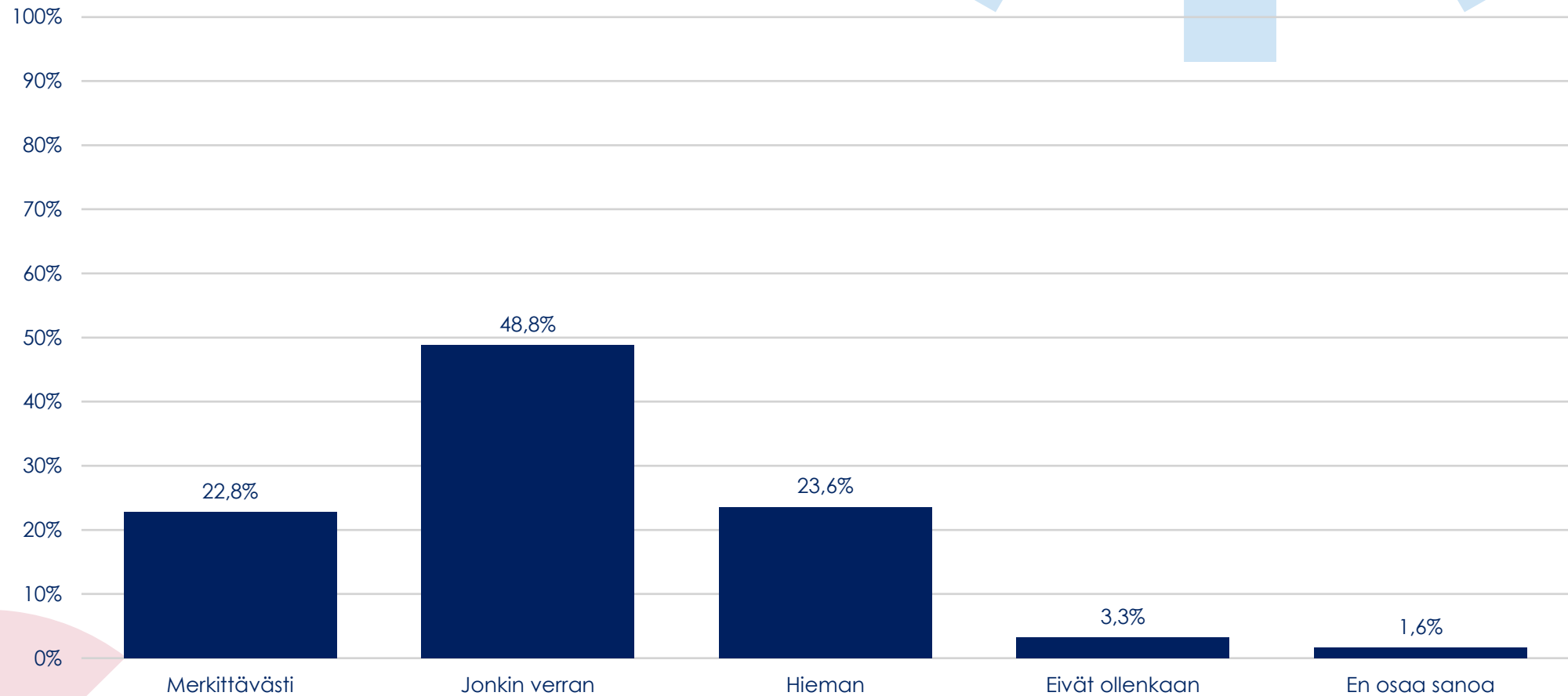


23.11.2022

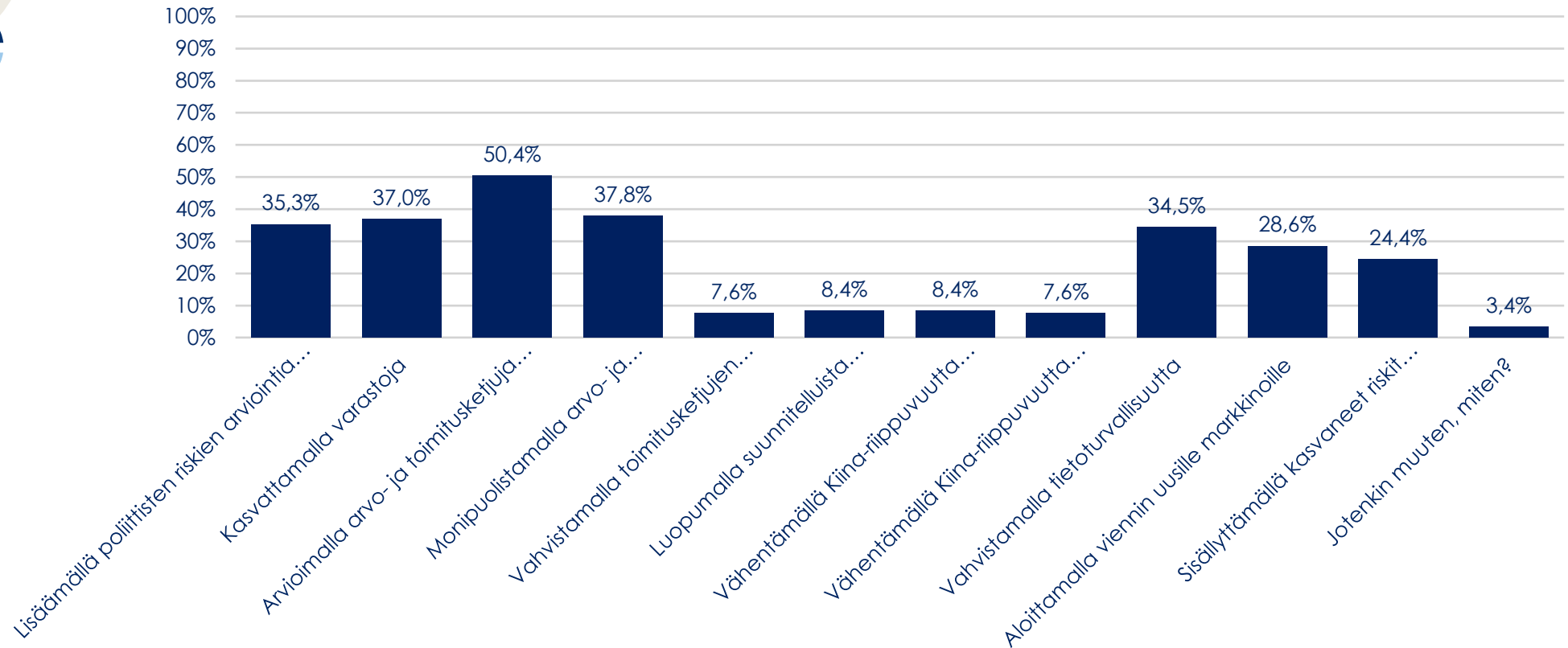
# Vientinäkymiämme heikentävät seuraavat: (Valitse kolme tärkeintä)



# Vaikuttavatko geopolitiittinen epävarmuus ja siitä johtuvat häiriöt yrityksenne kannattavuuteen?



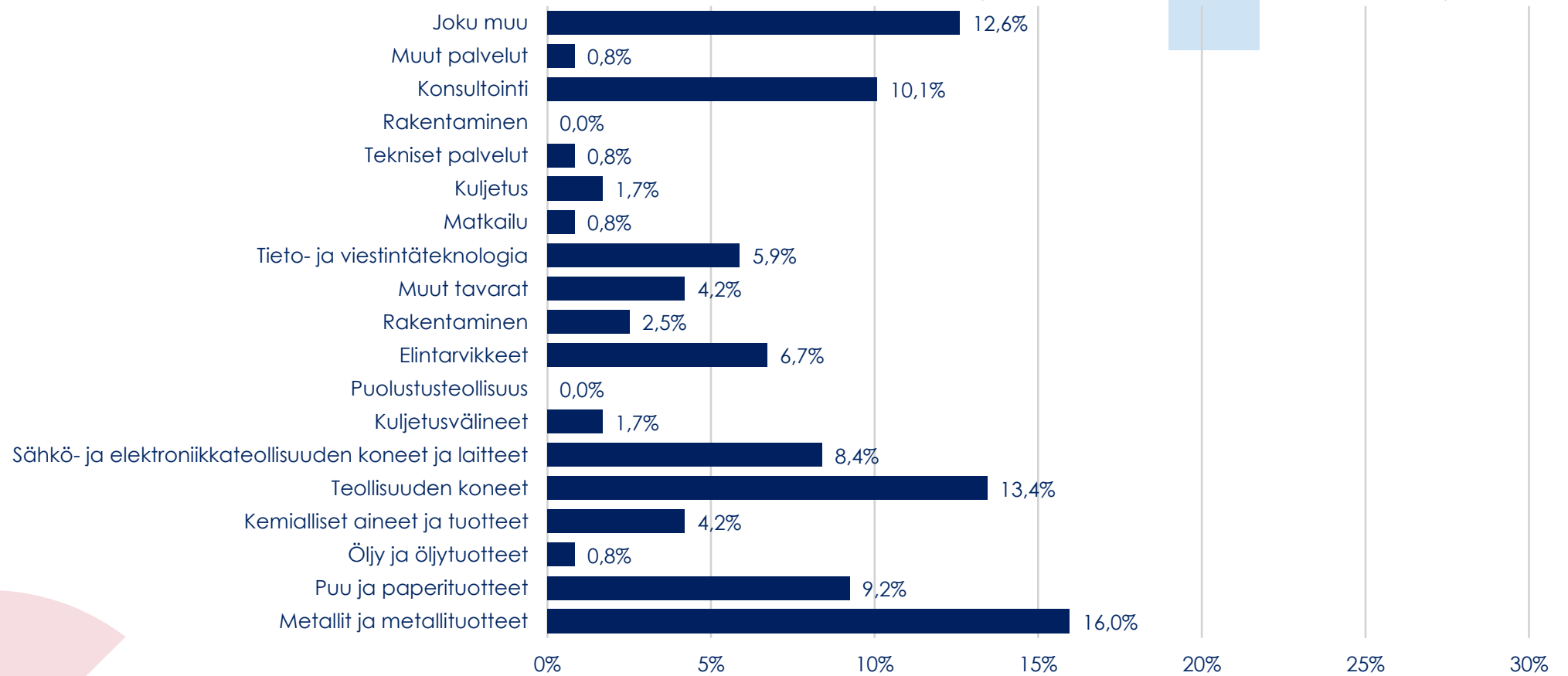
# Kuinka yrityksenne on varautunut geopoliittisiin riskeihin? (valitse tärkeimmät)



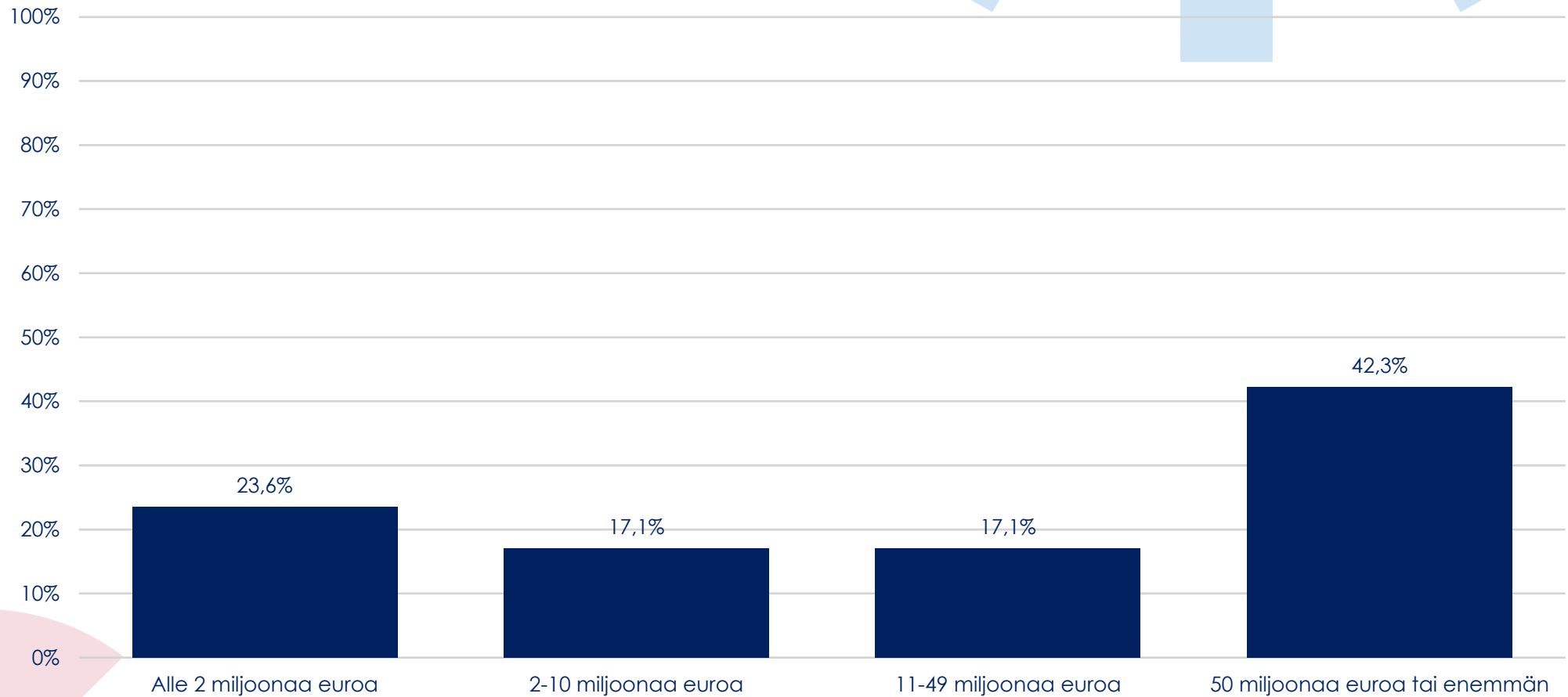


# Perustiedot yrityksen kansainvälisestä liiketoiminnasta

# Toimiala



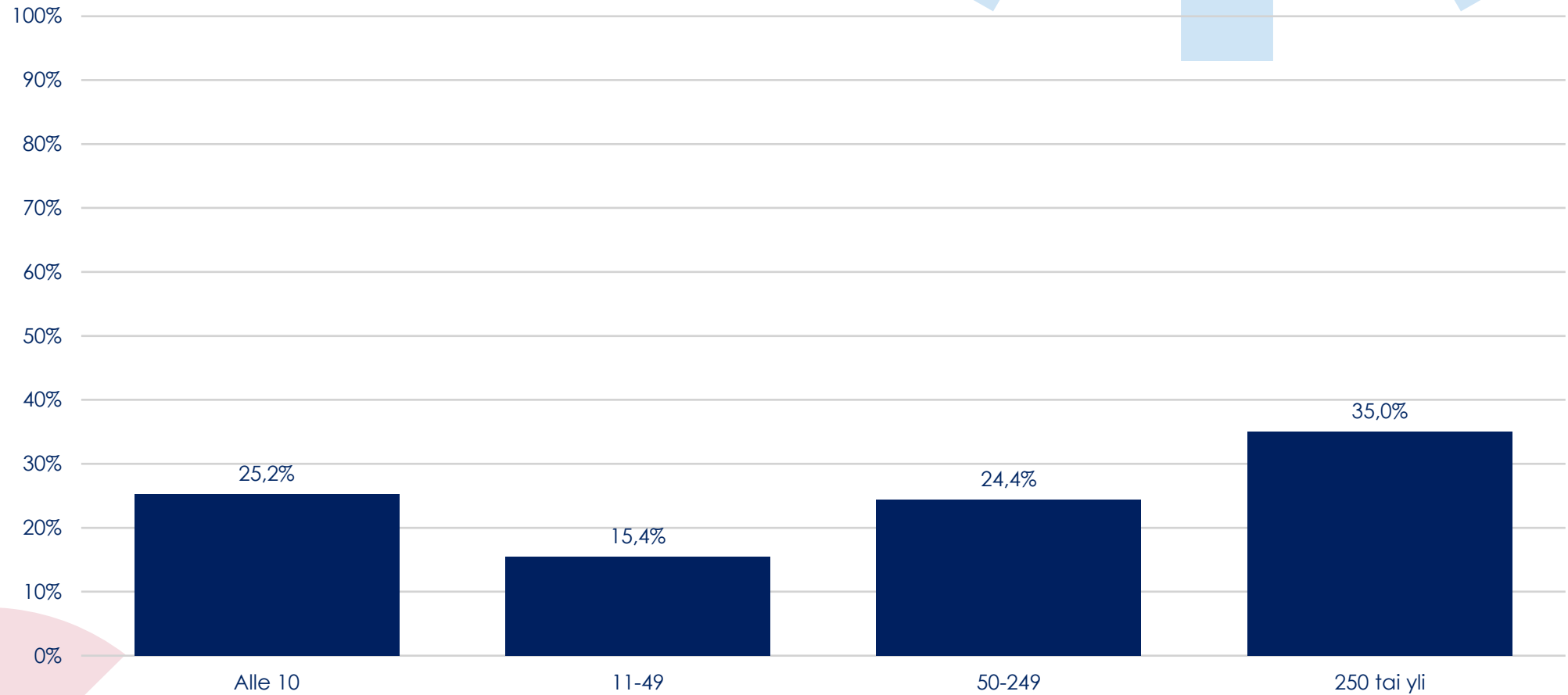
# Vuosiliikevaihto



23.11.2022

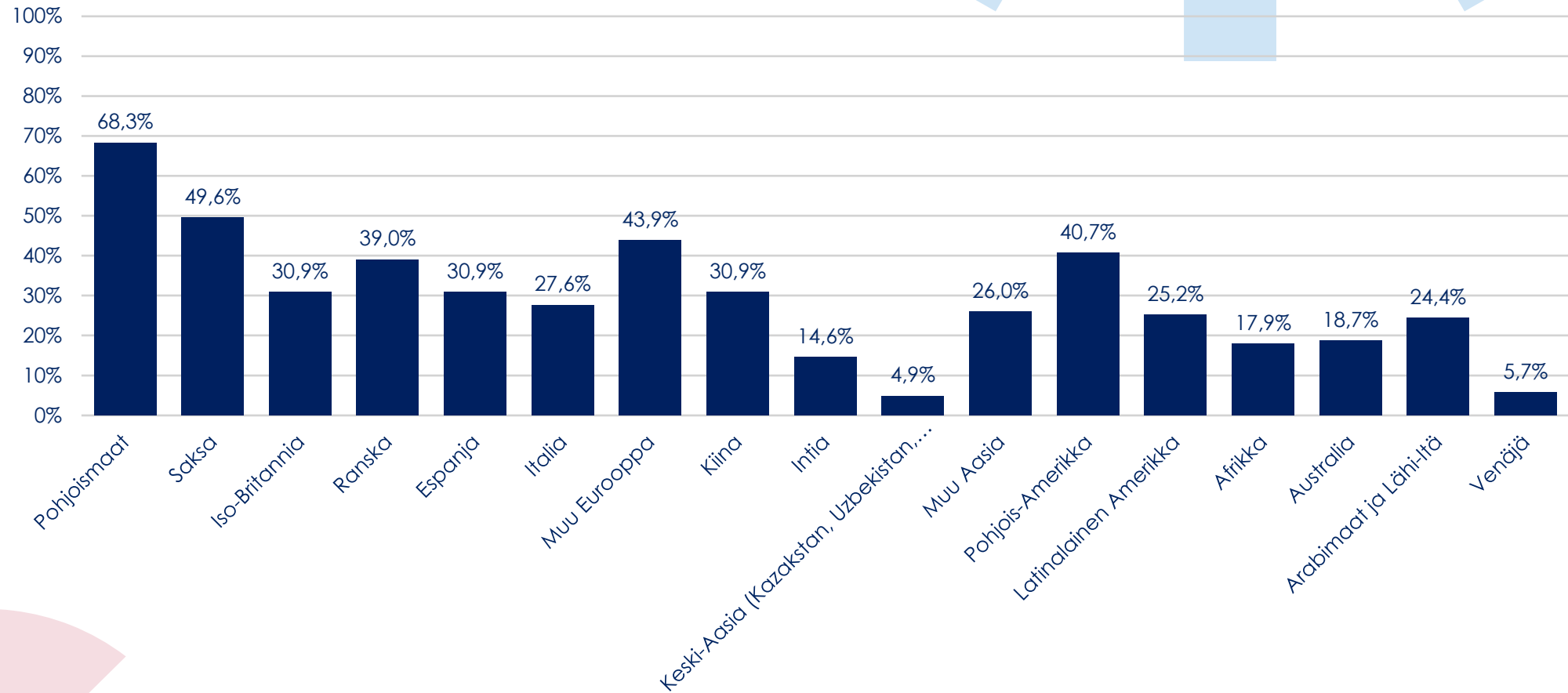


# Henkilöstömäärä



23.11.2022

# Päämarkkina-alueet (valitse tärkeimmät kohdemarkkinat)





**KESKUS-  
KAUPPAKAMARI**

**kauppakamari.fi**  
#Keskuskauppakamari  
@K3FIN

23.11.2022

