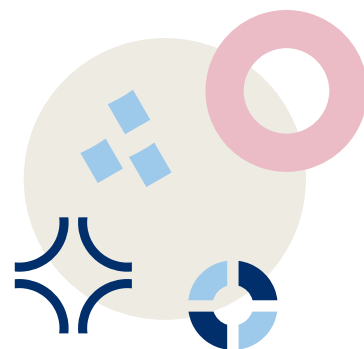


# Kauppakamarin talouskysely

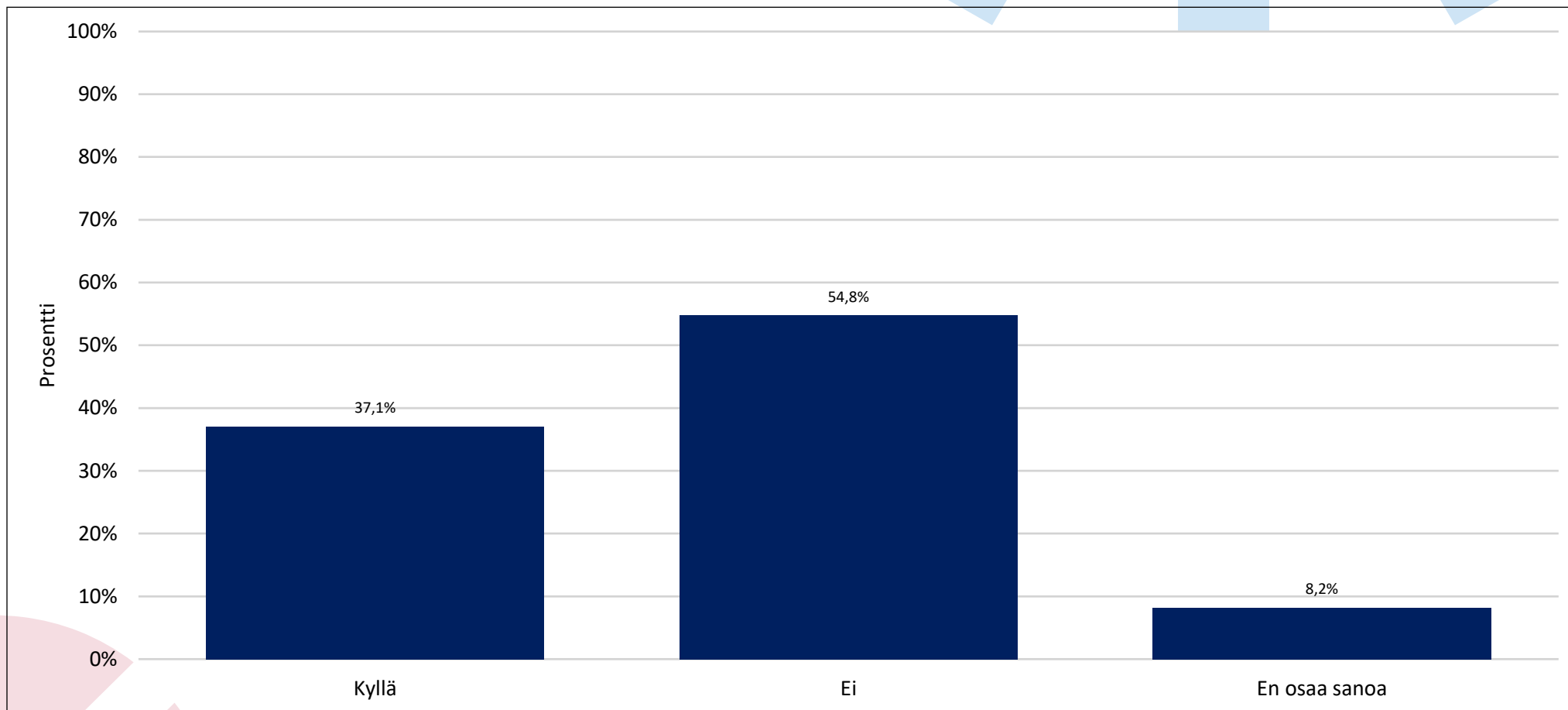
9.12.2022

N=1611

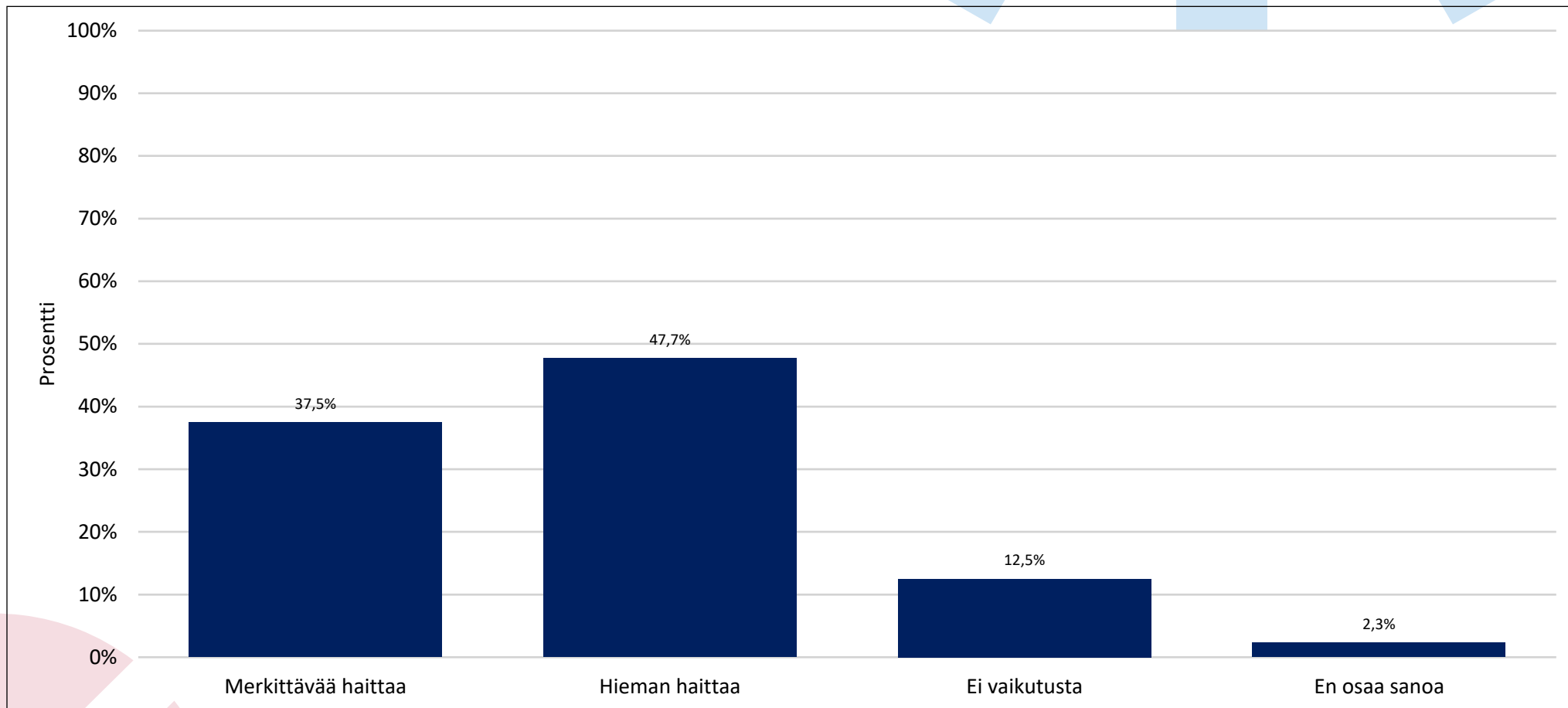
KESKUS-  
KAUPPAKAMARI



# Onko yrityksenne varautunut mahdollisiin kiertäviin sähkökatkoihin tulevana talvena tilanteessa, jossa sähkö ei riitä?



# Kuinka merkittävää haittaa mahdollinen kiertävä sähkökatko aiheuttaisi yrityksellenne?



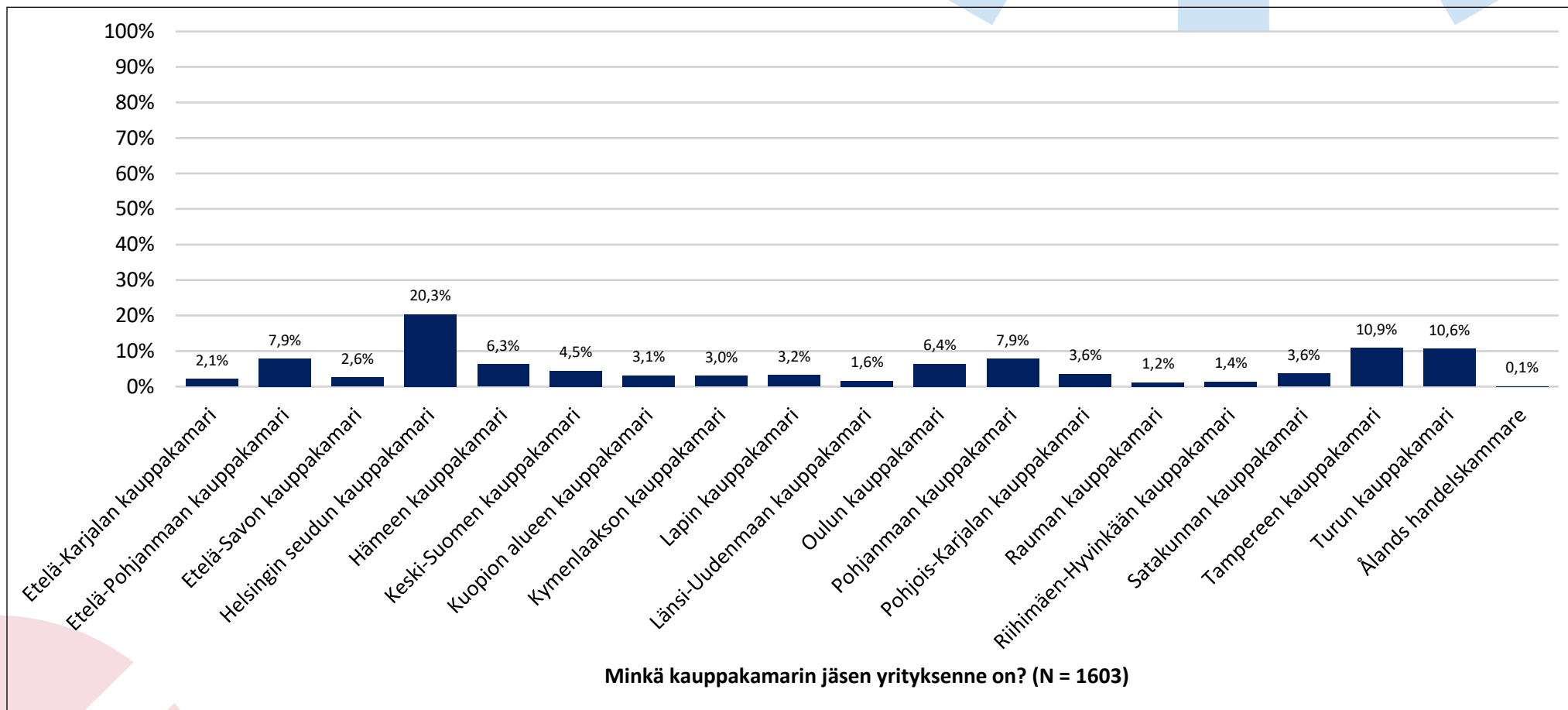


# Taustatiedot

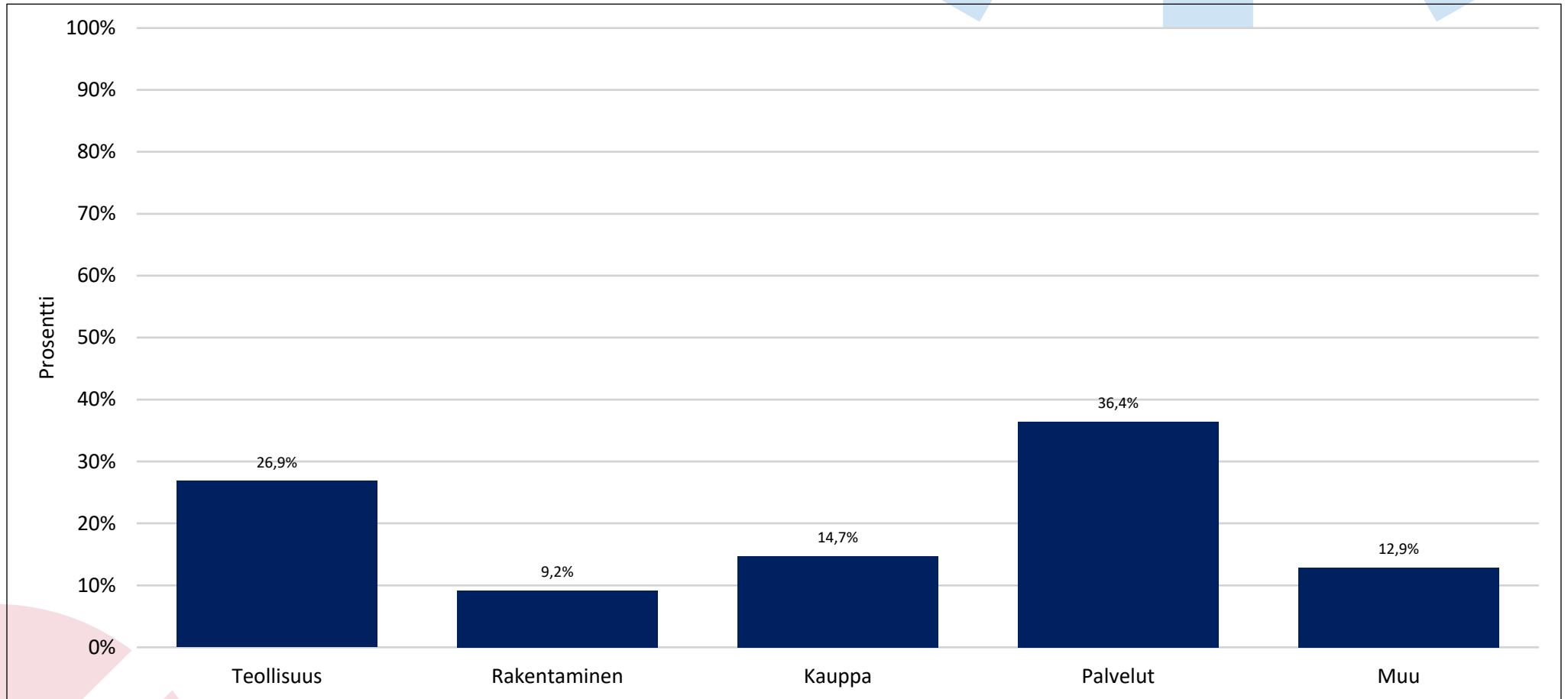


14.12.2022

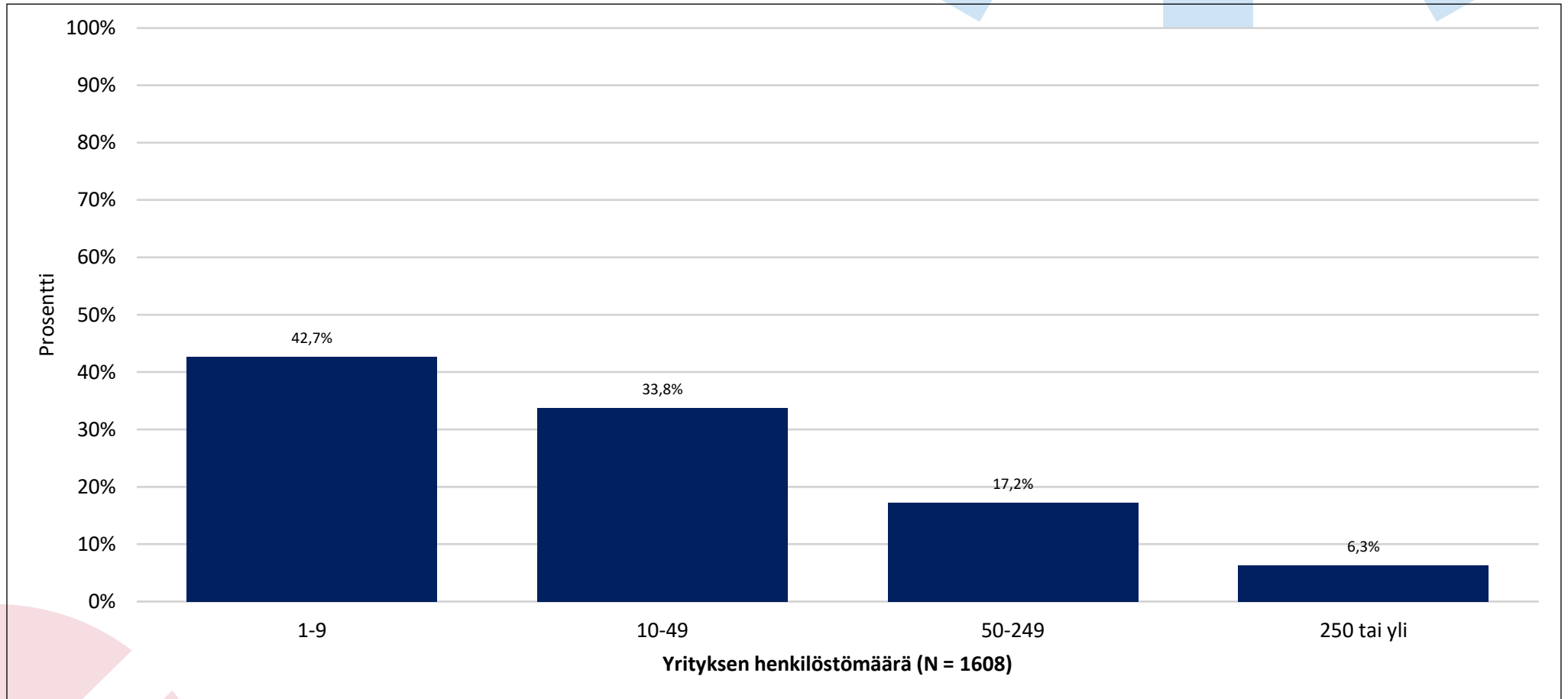
# Kauppakamari



# Toimiala



# Henkilöstömäärä





**KESKUS-  
KAUPPAKAMARI**

**kauppakamari.fi**  
#Keskuskauppakamari  
@K3FIN

14.12.2022

