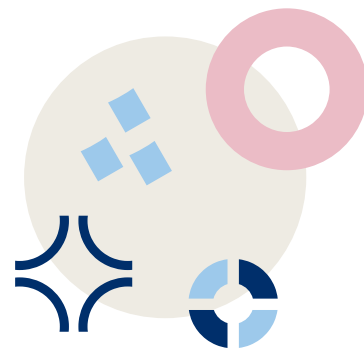


# Vientijohtajakysely

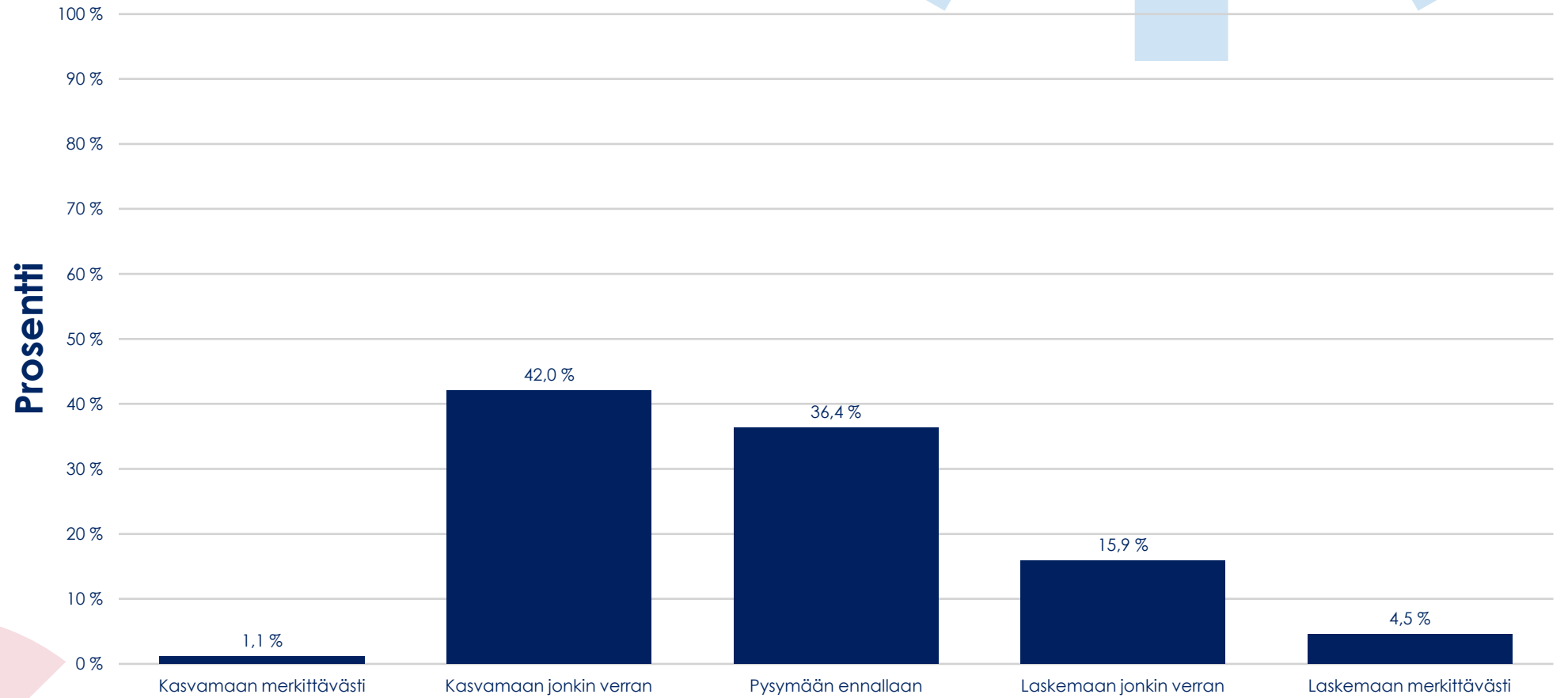
12.-14.12.2023

N=88

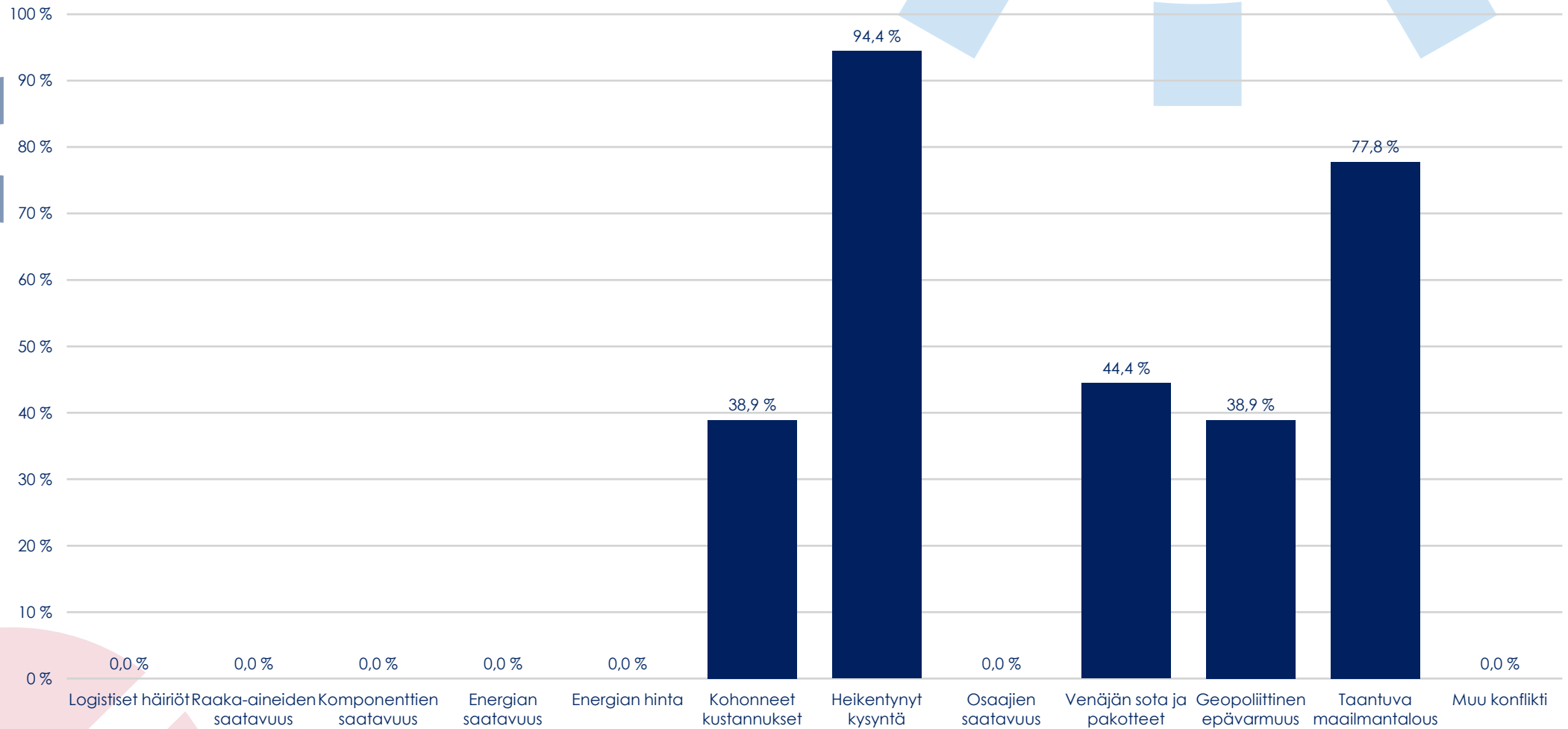
KESKUS-  
KAUPPAKAMARI



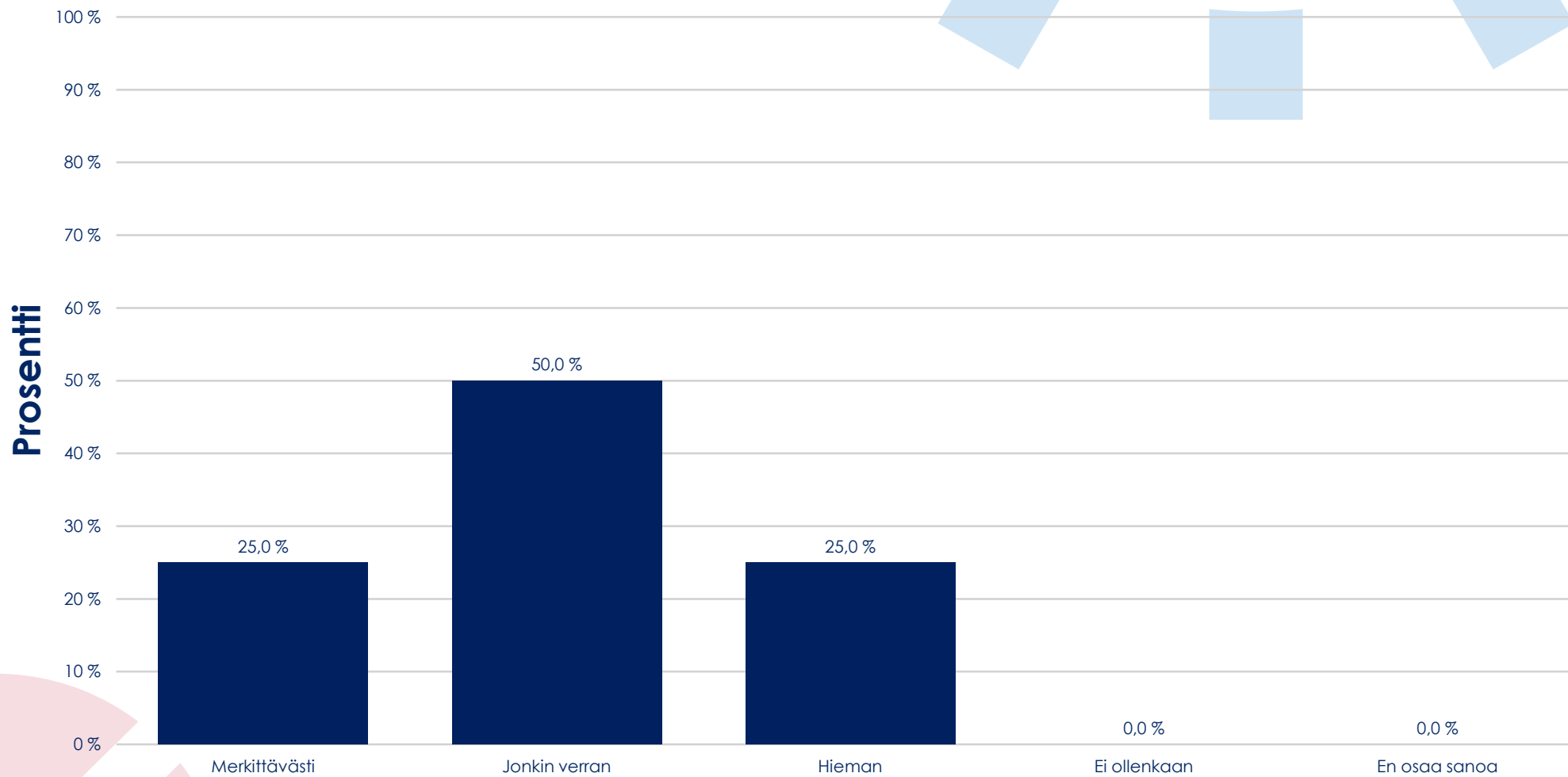
## Vientimme tulee seuraavan vuoden aikana verrattuna kuluvaan vuoteen



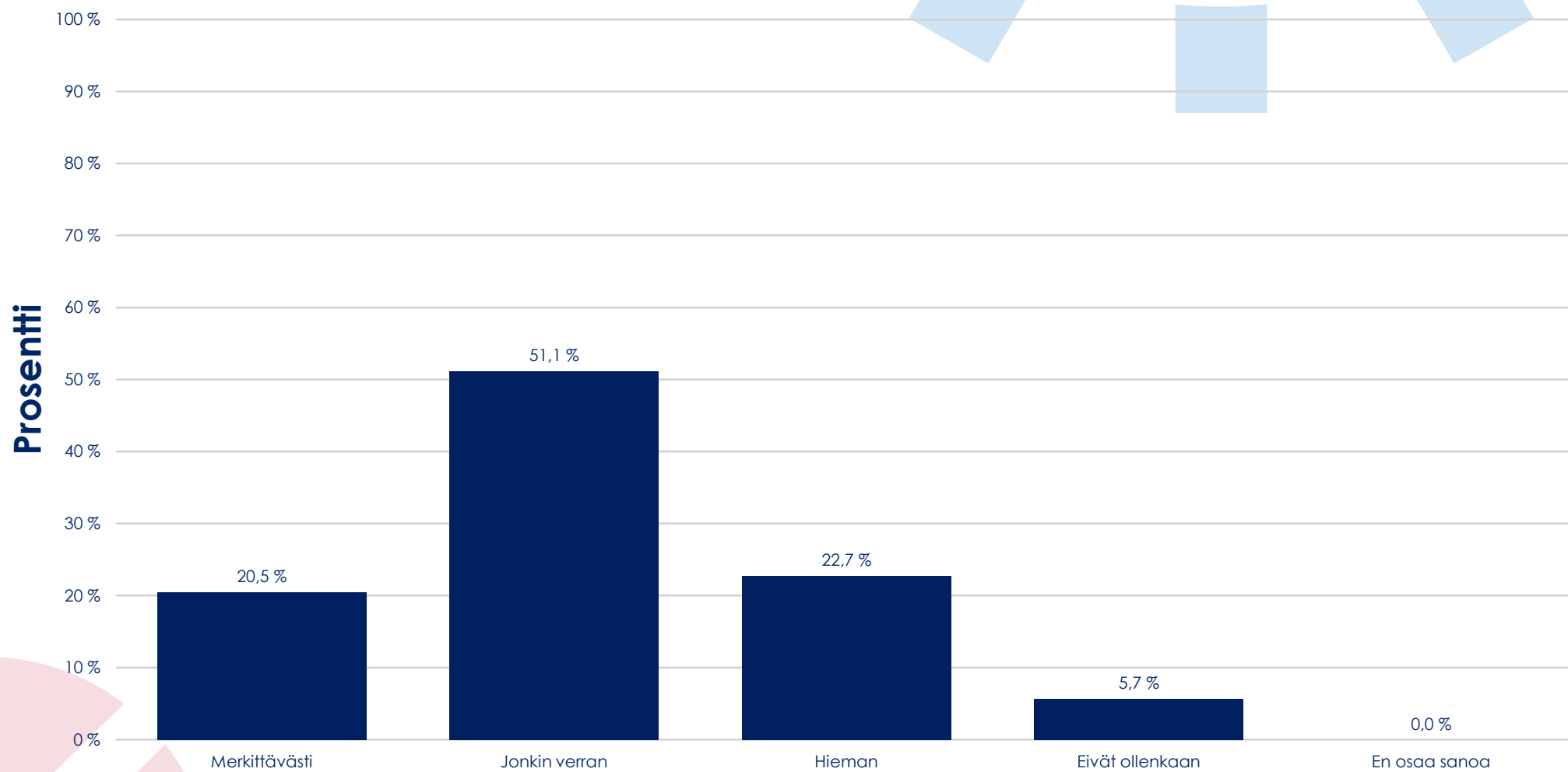
## Vientinäkymiämme heikentävät tulevana vuonna seuraavat: (Valitse kolme tärkeintä)



# Huolestuttaako hiipuva maailmantalous?

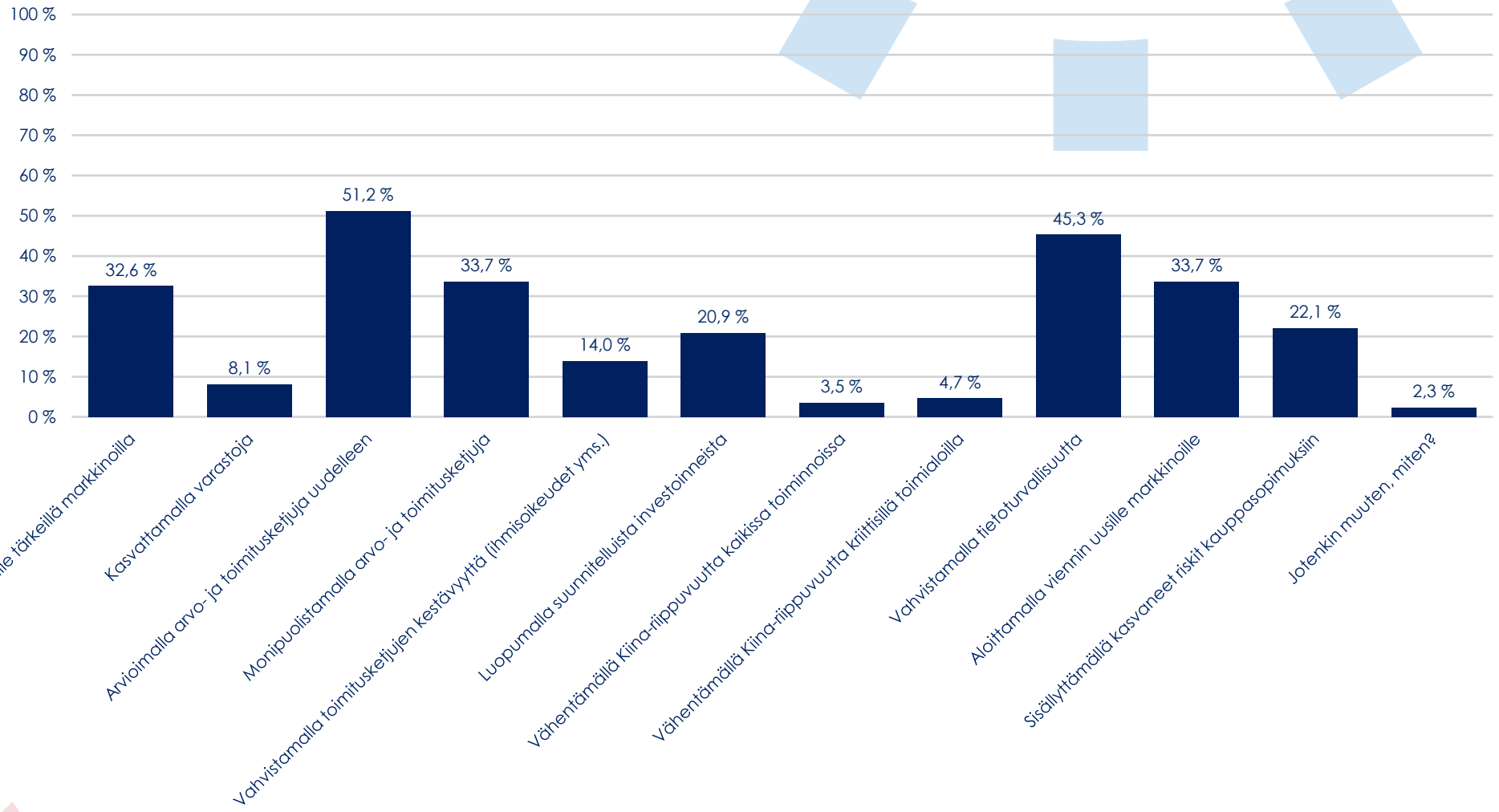


# Vaikuttavatko geopoliittinen epävarmuus ja siitä johtuvat häiriöt yrityksenne kannattavuuteen?

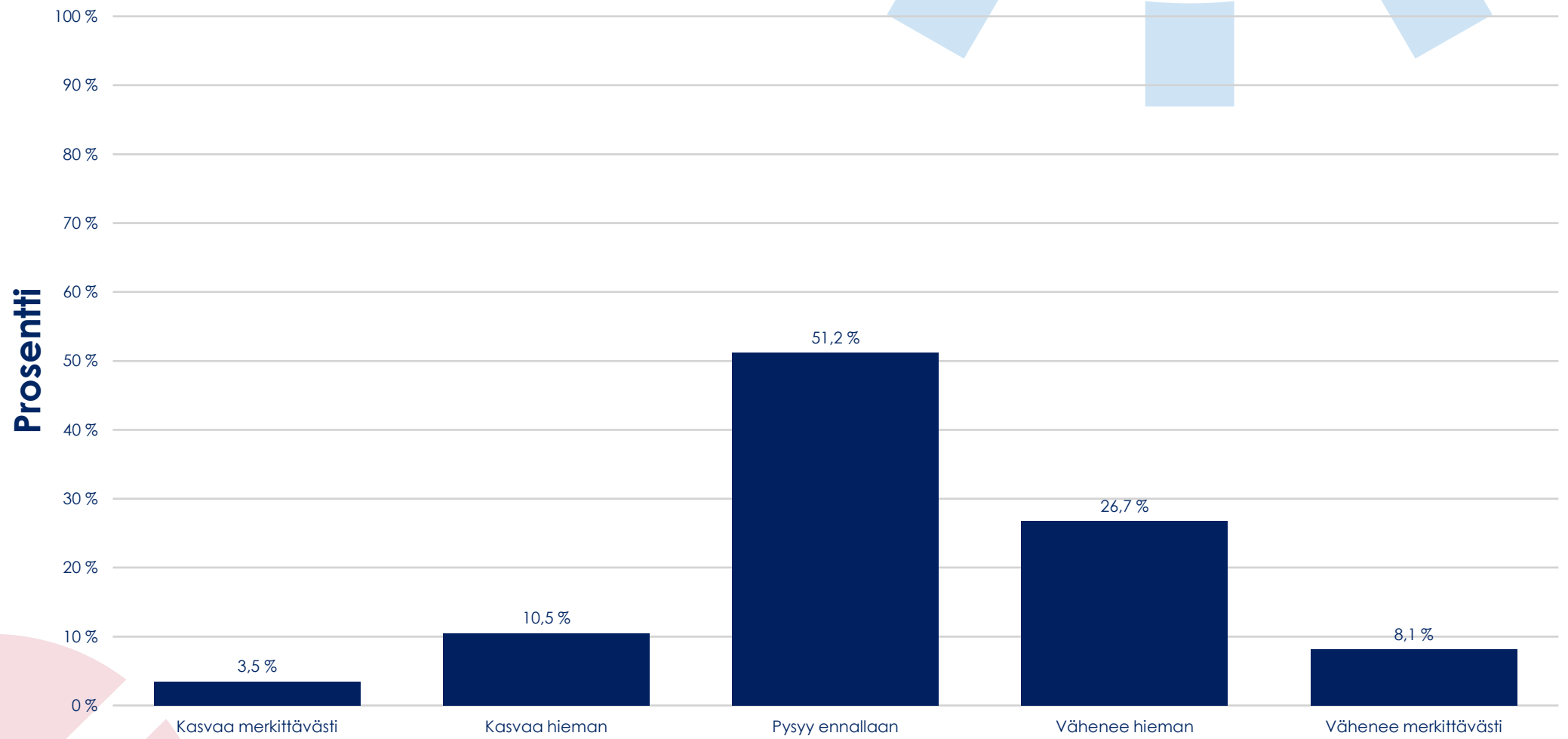


# Kuinka yrityksenne on varautunut geopolittisiin riskeihin? (valitse 3 tärkeintä)

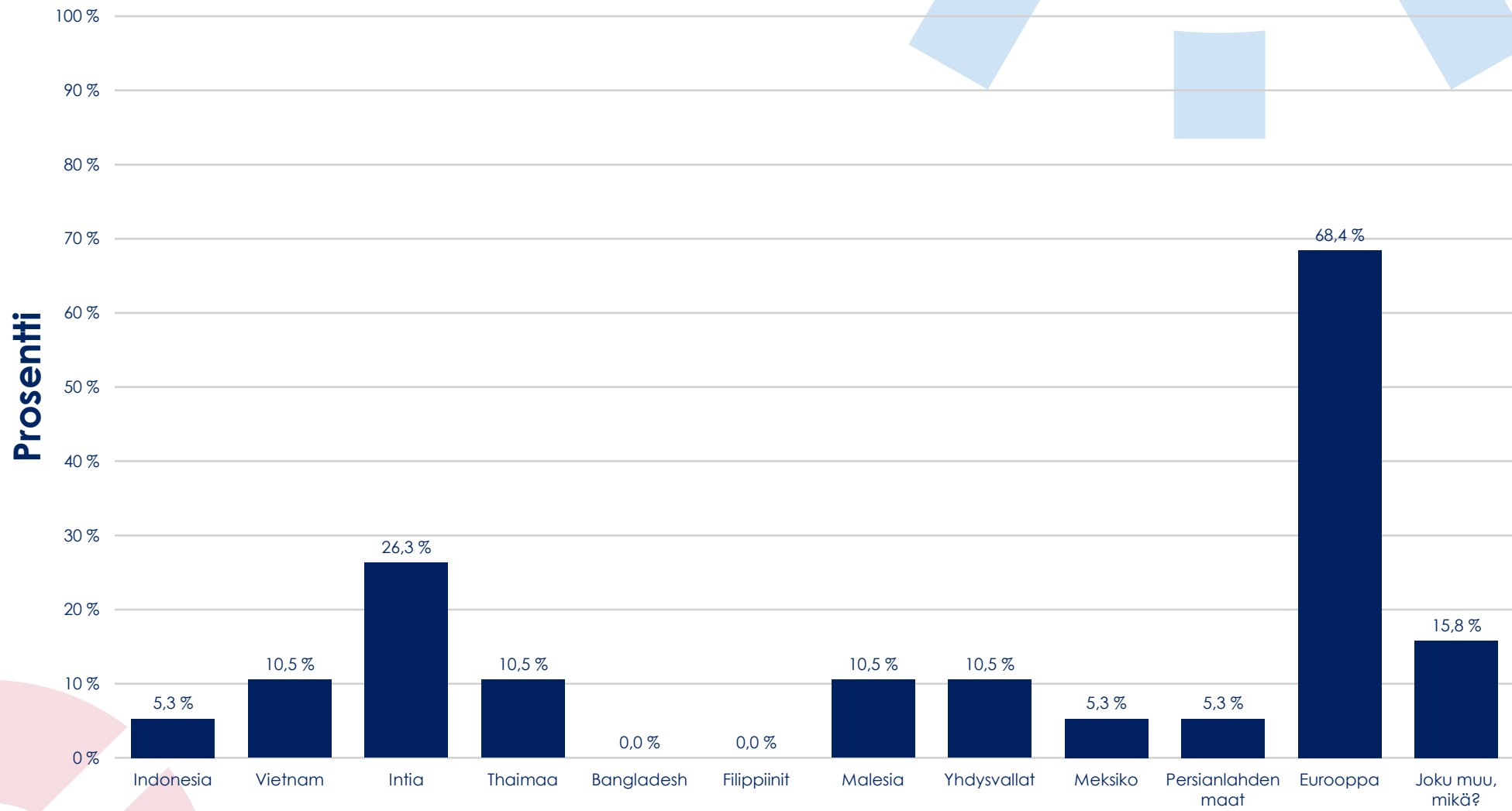
Prosentti



## Kiinan merkitys kauppakumppanina



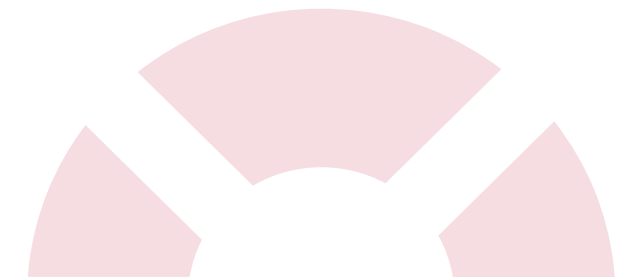
## Mihin maihin olette siirtäneet tai siirtämässä toimintojanne Kiinasta?



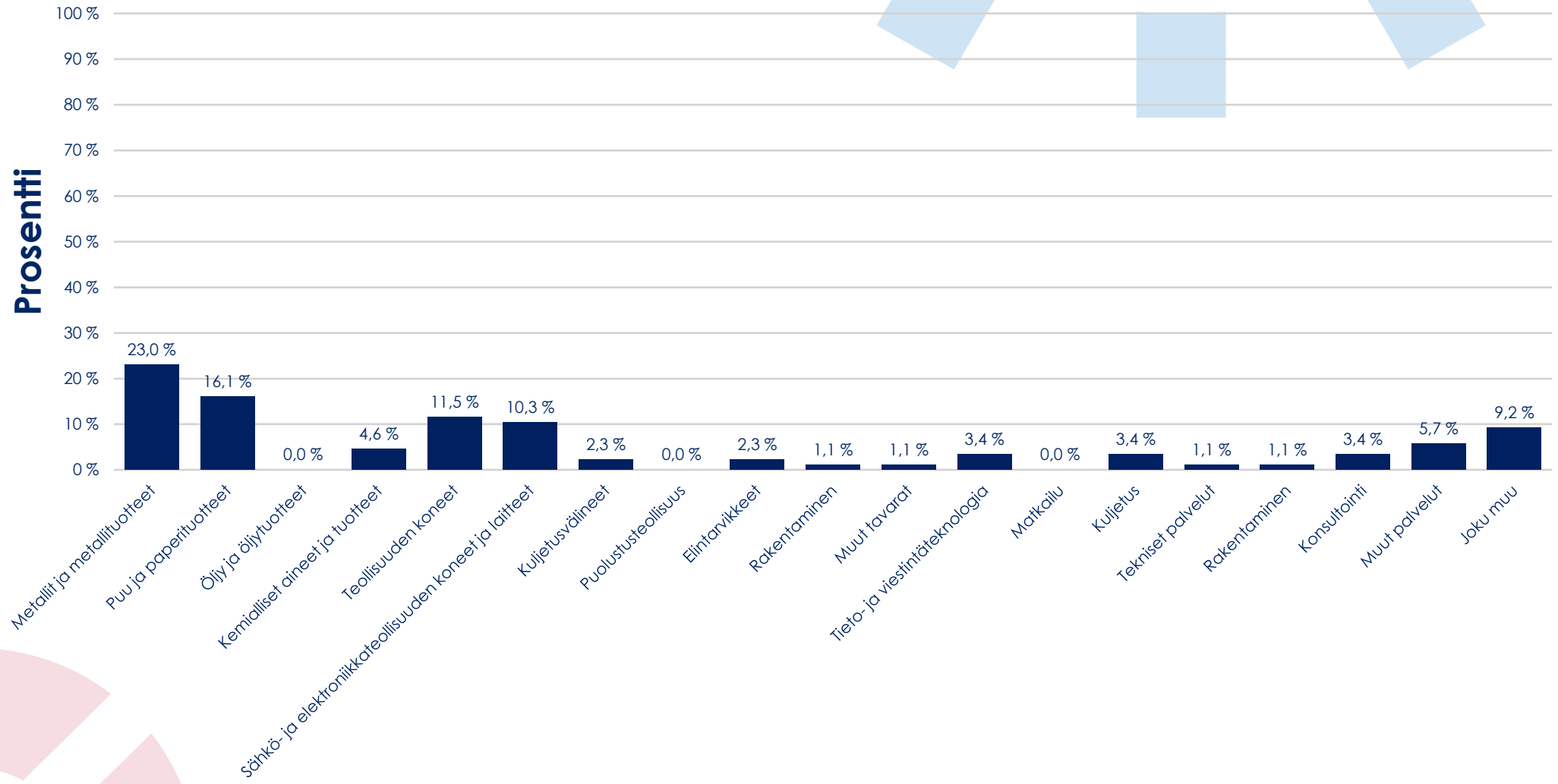




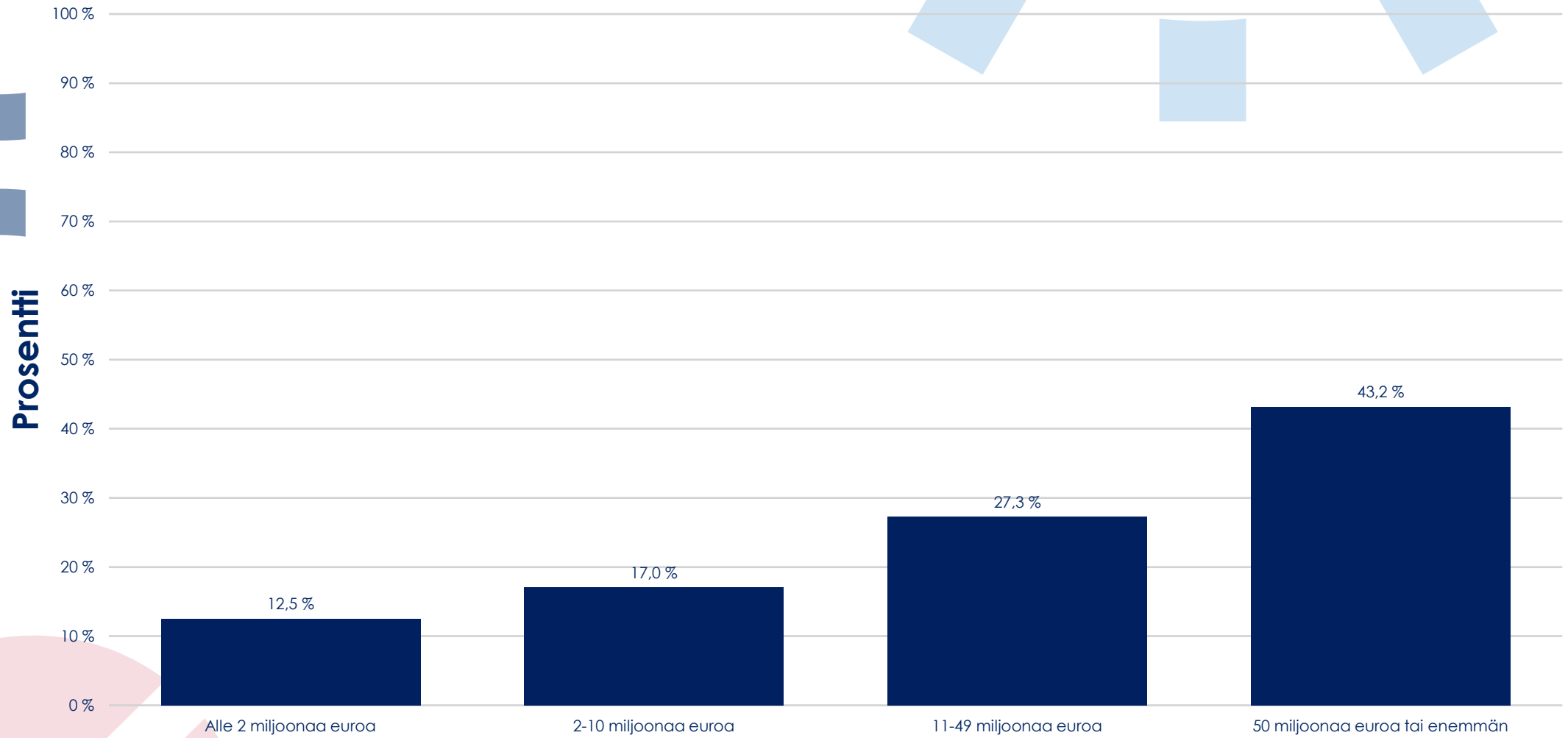
Taustatiedot



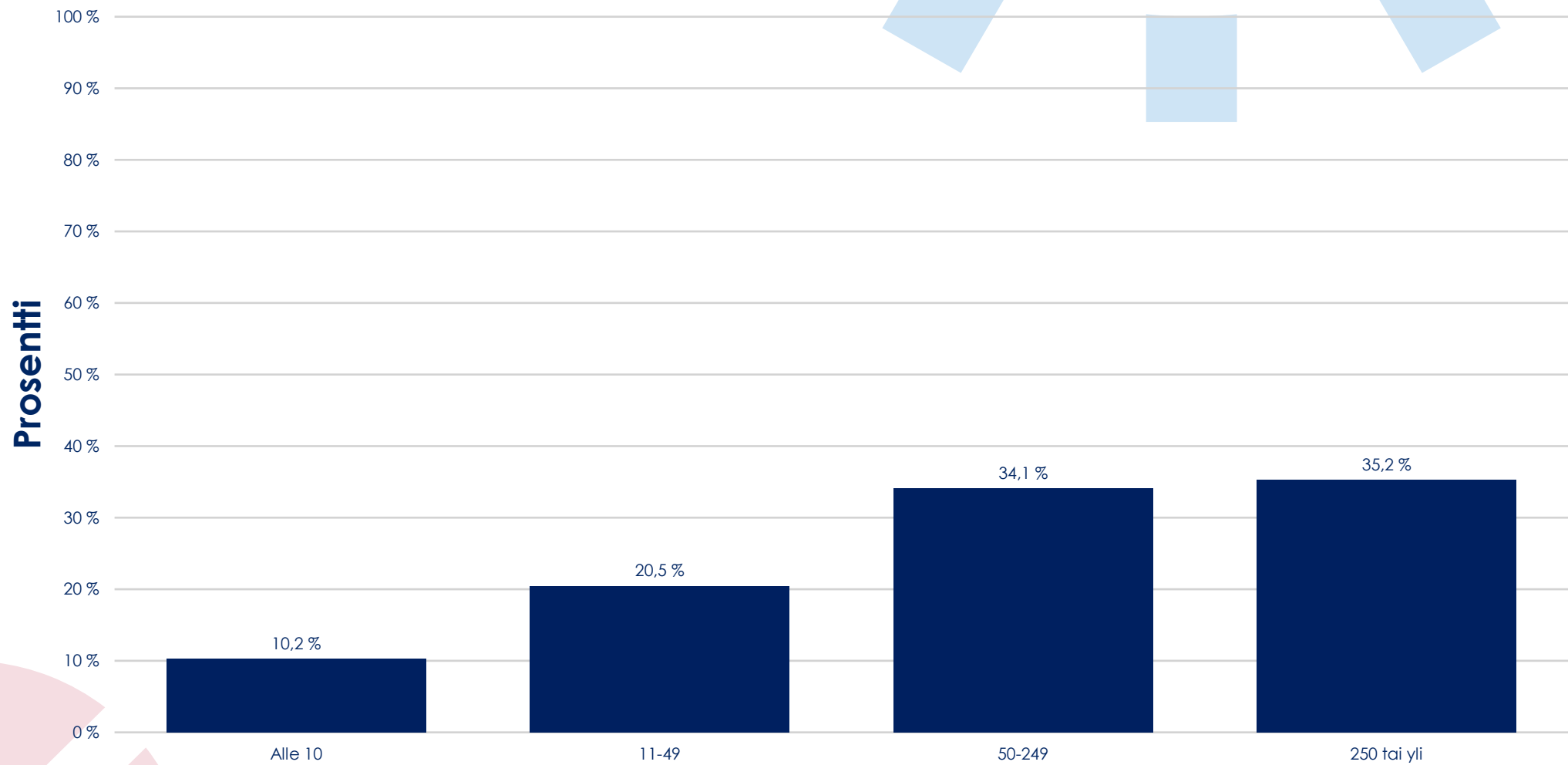
## Toimiala



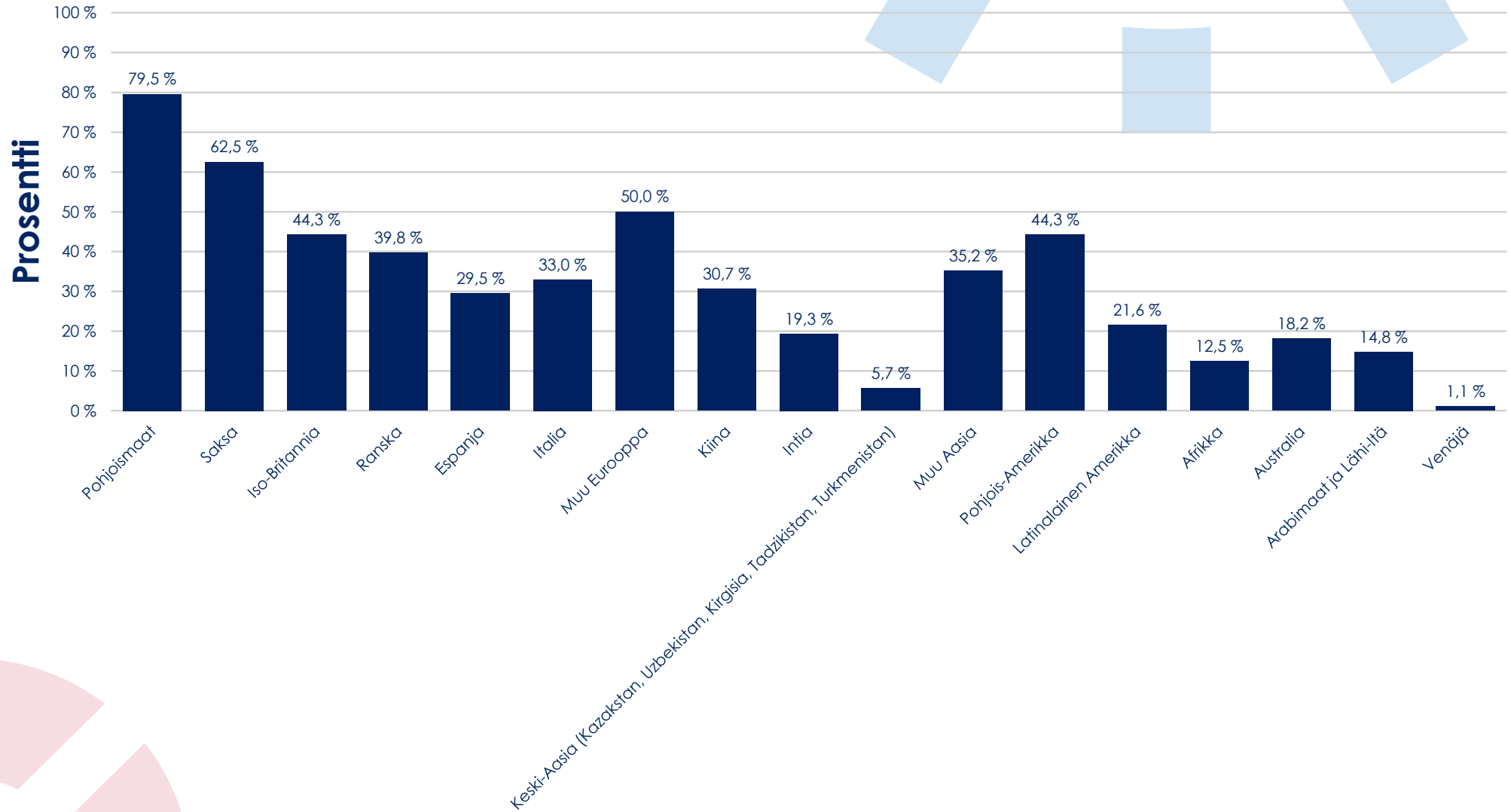
# Vuosiliikevaihto

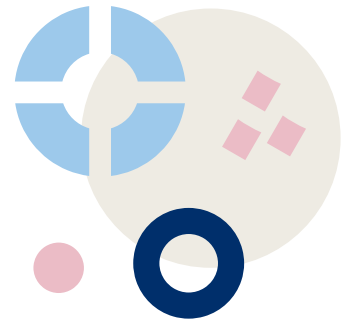


# Henkilöstömäärä



## Päämarkkina-alueet (valitse tärkeimmät kohdemarkkinat)





# KESKUS- KAUPPAKAMARI

**kauppakamari.fi**

#Keskuskauppakamari

@K3FIN